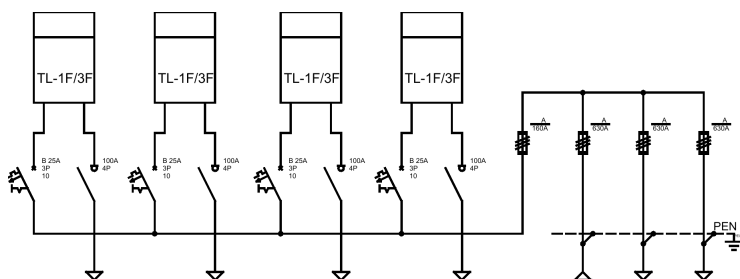


## Opis techniczny:

- |                                            |       |
|--------------------------------------------|-------|
| 1. OSZi 53x80+K+F sk. ....                 | 1szt. |
| 2. OSZ 26x80+K+F sk. ....                  | 4szt. |
| 3. Podstawa bezpiecznikowa listwowa 630A . | 3szt. |
| 4. Podstawa bezpiecznikowa listwowa 160A . | 1szt. |
| 5. Szyna prądowa Cu .....                  | 3szt. |
| 6. Szyna PEN Al 40x5 .....                 | 1szt. |
| 7. Płyta montażowa 23x76x4 .....           | 4szt. |
| 8. Tablica licznikowa T/3F .....           | 4szt. |
| 9. Wyłącznik nadprądowy 3P .....           | 4szt. |
| 10. Rozłącznik izolacyjny 4P .....         | 4szt. |
| 11. Obudowa S4 .....                       | 8szt. |
| 12. Szyna DIN 125 .....                    | 4szt. |
| 13. V-klema 35-240mm z łyzką .....         | 4szt. |



## Podstawowe dane techniczne:

In część pomiarowa max:..... 160 A  
 In część złączowa max:..... 630 A  
 Napięcie znamionowe:..... 230/400 V  
 Napięcie znamionowe izolacji:..... 500/690 V  
 Częstotliwość znamionowa:..... 50~60 Hz  
 Stopnie ochrony:..... IK10, IP 44  
 Temperatura pracy:..... -25~55 C  
 Icw prąd znam krótkotrwały wytrzy:..... 20 kA  
 Ipk prąd znam szczytowy wytrzy:..... 40 kA  
 Dopuszczalny czas trwania łuku elekt:.... 100 ms  
 Klasa ochronności:..... II



### Zgodność z normami:

-PN-EN 61439-1:2011;  
 -PN-EN 61439-5:2011;  
 -PN-E 05163:2002;  
 -PN-EN 60529:2003;  
 -PN-EN 62262:2003;  
 -PN-EN 62208:2011;  
 -PN-EN 50274:2004;

### Typ:

PGE: ZK-4/PBL 3x630A +  
 1x160A/4P/IKK

ZK-4 + 4TL

### Nr karty:

17.58.44

