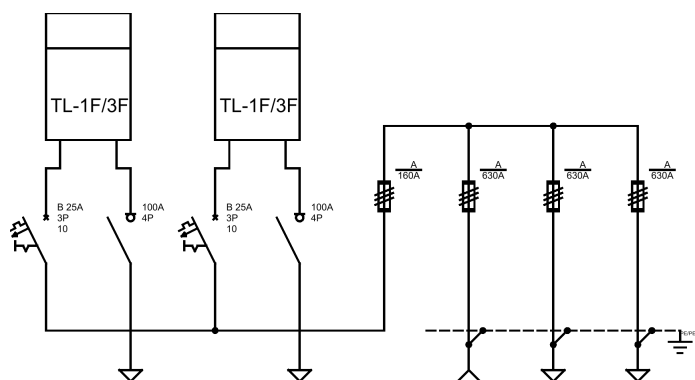


Wygenerowano przy pomocy programu EDS2 -- <http://eds.emiter.com/>

Opis techniczny:

- | | |
|--|-------|
| 1. OSZi 53x80+K+F sk. | 1szt. |
| 2. OSZ 26x80+K+F sk. | 2szt. |
| 3. Podstawa bezpiecznikowa listwowa 400A | 3szt. |
| 4. Podstawa bezpiecznikowa listwowa 160A | 1szt. |
| 5. Szyna prądowa Cu | 3szt. |
| 6. Szyna PEN Al 40x5 | 1szt. |
| 7. Tablica licznikowa T/3F | 2szt. |
| 8. Płyta montażowa 23x76x4 | 2szt. |
| 9. Wyłącznik nadprądowy 3P | 2szt. |
| 10. Rozłącznik izolacyjny 4P | 2szt. |
| 11. Szyna DIN | 2szt. |
| 12. Obudowa S4 | 4szt. |
| 13. V-klema 35-240mm z łyżką | 4szt. |



Podstawowe dane techniczne:

In część pomiarowa max:.....	160 A
In część złączowa max:.....	630 A
Napięcie znamionowe:.....	230/400 V
Napięcie znamionowe izolacji:.....	500/690 V
Częstotliwość znamionowa:.....	50~60 Hz
Stopnie ochrony:.....	IK10, IP 44
Temperatura pracy:.....	-25~55 C
Icw prąd znam krótkotrwały wytrzy:.....	20 kA
Ipk prąd znam szczytowy wytrzy:.....	40 kA
Dopuszczalny czas trwania łuku elekt:...	100 ms
Klasa ochronności:.....	II



<u>Zgodność z normami:</u>	Typ:	Nr karty:
-PN-EN 61439-1:2011; -PN-EN 61439-5:2011; -PN-E 05163:2002; -PN-EN 60529:2003; -PN-EN 62262:2003; -PN-EN 62208:2011; -PN-EN 50274:2004;	<i>PGE: ZK-4/PBL 3x630 A+ 1x160A/2P/KK</i> ZK-4 + 2TL	17.58.42
	