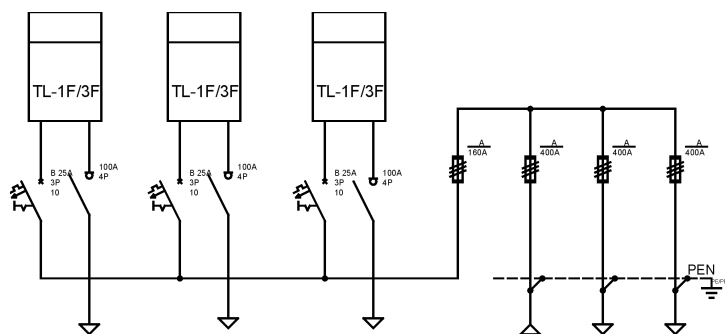
**Opis techniczny:**

1. OSZi 53x80+K+F sk. 1szt.
2. OSZ 26x80+K+F sk. 3szt.
3. Podstawa bezpiecznikowa listwowa 400A 3szt.
4. Podstawa bezpiecznikowa listwowa 160A 1szt.
5. Szyna prądowa Cu 3szt.
6. Szyna PEN Al 40x5 1szt.
7. Tablica licznikowa T/3F 3szt.
8. Płyta montażowa 23x76x4 3szt.
9. Wyłącznik nadprądowy 3P 3szt.
10. Rozłącznik izolacyjny 4P 3szt.
11. Szyna DIN 1szt.
12. Obudowa S4 6szt.
13. V-klema 35-240mm z łożką 4szt.

**Podstawowe dane techniczne:**

In część pomiarowa max:..... 160 A
 In część złączowa max:..... 400 A
 Napięcie znamionowe:..... 230/400 V
 Napięcie znamionowe izolacji:..... 500/690 V
 Częstotliwość znamionowa:..... 50~60 Hz
 Stopnie ochrony:..... IK10, IP 44
 Temperatura pracy:..... -25~55 C
 I_{cw} prąd znam krótkotrwały wytrzy.:..... 20 kA
 I_{pk} prąd znam szczytowy wytrzy.:..... 40 kA
 Dopuszczalny czas trwania łuku elekt.:..... 100 ms
 Klasa ochronności:..... II

**Zgodność z normami:**

-PN-EN 61439-1:2011;
 -PN-EN 61439-5:2011;
 -PN-E 05163:2002;
 -PN-EN 60529:2003;
 -PN-EN 62262:2003;
 -PN-EN 62208:2011;
 -PN-EN 50274:2004;

Typ:

PGE: ZK-4/PBL 3x400A +
 1x160A/3P/KK
 ZK-4 + 3TL

Nr karty:

17.58.39

emiter