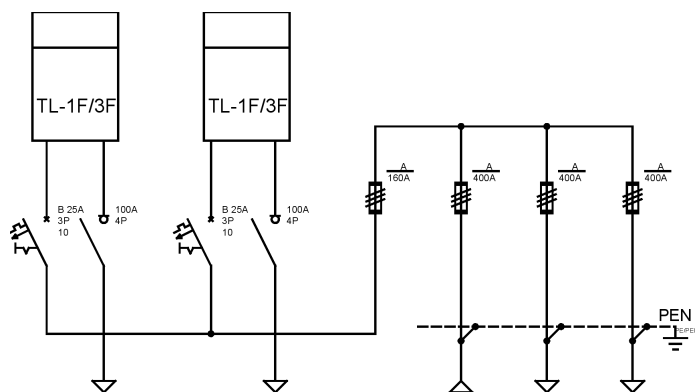


Opis techniczny:

- | | |
|--|-------|
| 1. OSZi 53x80+K+F sk. | 1szt. |
| 2. OSZ 26x80+K+F sk. | 2szt. |
| 3. Podstawa bezpiecznikowa listwowa 400A | 3szt. |
| 4. Podstawa bezpiecznikowa listwowa 160A | 1szt. |
| 5. Szyna prądowa Cu | 3szt. |
| 6. Szyna PEN Al 40x5 | 1szt. |
| 7. Tablica licznikowa T/3F | 2szt. |
| 8. Płyta montażowa 23x76x4 | 2szt. |
| 9. V-klema 35-240mm z łyżką | 4szt. |
| 10. Wyłącznik nadprądowy 3P | 2szt. |
| 11. Rozłącznik izolacyjny 4P | 2szt. |
| 12. Szyna DIN | 2szt. |
| 13. Obudowa S4 | 4szt. |



Podstawowe dane techniczne:

- | | |
|---|-------------|
| In część pomiarowa max:..... | 160 A |
| In część złączowa max:..... | 400 A |
| Napięcie znamionowe:..... | 230/400 V |
| Napięcie znamionowe izolacji:..... | 500/690 V |
| Częstotliwość znamionowa:..... | 50~60 Hz |
| Stopnie ochrony:..... | IK10, IP 44 |
| Temperatura pracy:..... | -25~55 C |
| Icw prąd znam krótkotrwały wytrzy.:..... | 20 kA |
| Ipk prąd znam szczytowy wytrzy.:..... | 40 kA |
| Dopuszczalny czas trwania łuku elekt.:..... | 100 ms |
| Klasa ochronności:..... | II |



Zgodność z normami:

-PN-EN 61439-1:2011;
-PN-EN 61439-5:2011;
-PN-E 05163:2002;
-PN-EN 60529:2003;
-PN-EN 62262:2003;
-PN-EN 62208:2011;
-PN-EN 50274:2004;

Typ:

PGE: ZK-4/PBL 3x400 A+
1x160A/2P/KK

ZK-4 + 2TL

Nr karty:

17.58.38

emiter

