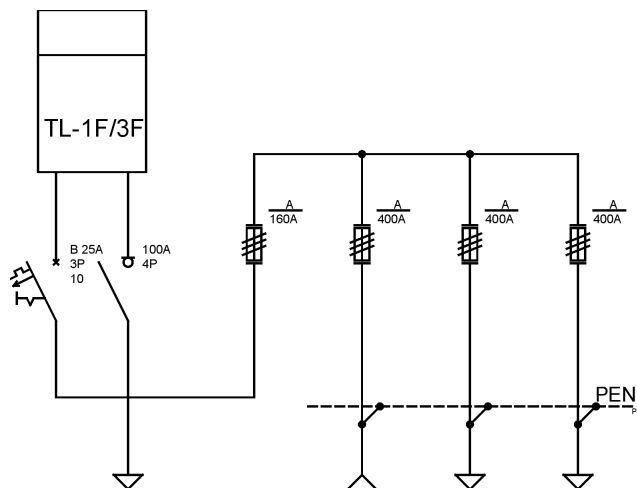


## Opis techniczny:

- |  |       |
|--|-------|
| 1. Obudowa S4 .....                      | 2szt. |
| 2. OSZi 53x80+K+F sk. ....               | 1szt. |
| 3. OSZ 26x80+K+F sk. ....                | 1szt. |
| 4. Podstawa bezpiecznikowa listwowa 400A | 3szt. |
| 5. Podstawa bezpiecznikowa listwowa 160A | 1szt. |
| 6. Szyna prądowa Cu .....                | 3szt. |
| 7. Tablica licznikowa T/3F .....         | 1szt. |
| 8. Wyłącznik nadprądowy 3P .....         | 1szt. |
| 9. Rozłącznik izolacyjny 4P .....        | 1szt. |
| 10. Szyna PEN Al 40x5 .....              | 1szt. |
| 11. Płyta montażowa 23x76x4 .....        | 1szt. |
| 12. V-klema 35-240mm z łyżką .....       | 4szt. |
| 13. Szyna DIN .....                      | 1szt. |



## Podstawowe dane techniczne:

In część pomiarowa max:.....	160 A
In część złączowa max:.....	400 A
Napięcie znamionowe:.....	230/400 V
Napięcie znamionowe izolacji:.....	500/690 V
Częstotliwość znamionowa:.....	50~60 Hz
Stopnie ochrony:.....	IK10, IP 44
Temperatura pracy:.....	-25~55 C
Icw prąd znam krótkotrwały wytrzy.:.....	20 kA
Ipk prąd znam szczytowy wytrzy.:.....	40 kA
Dopuszczalny czas trwania łuku elekt.:.....	100 ms
Klasa ochronności:.....	II



### Zgodność z normami:

-PN-EN 61439-1:2011;  
-PN-EN 61439-5:2011;  
-PN-E 05163:2002;  
-PN-EN 60529:2003;  
-PN-EN 62262:2003;  
-PN-EN 62208:2011;  
-PN-EN 50274:2004;

### Typ:

PGE: ZK-4/PBL 3x400 A+  
1x160A/1P/KK

ZK-4 + 17L

### Nr karty:

17.58.37

