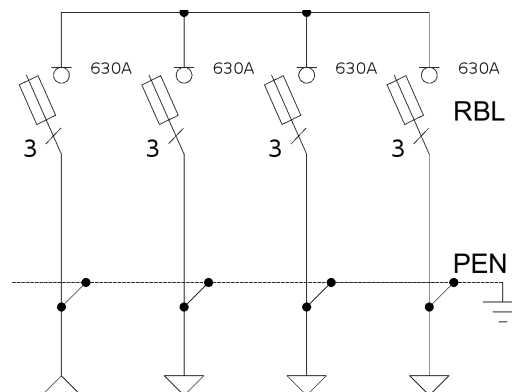


Opis techniczny:

1. KSZI 53x80+KK+KF sk. 1szt.
2. Rozłącznik bezpiecznikowy listwowy 630A 4szt.
3. Szyna prądowa Cu 3szt.
4. Szyna PEN Al 40x5 1szt.
5. V-klema z tyżką 4szt.



Podstawowe dane techniczne:

In część pomiarowa max:..... --- A
 In część złączowa max:..... 630 A
 Napięcie znamionowe:..... 230/400 V
 Napięcie znamionowe izolacji:..... 500/690 V
 Częstotliwość znamionowa:..... 50~60 Hz
 Stopnie ochrony:..... IK10, IP 44
 Temperatura pracy:..... -25~55 C
 Icw prąd znam krótkotrwały wytrzy:..... 20 kA
 Ipk prąd znam szczytowy wytrzy:..... 40 kA
 Dopuszczalny czas trwania łuku elekt.:100 ms
 Klasa ochronności:..... II

Zgodność z normami:

-PN-EN 61439-1:2011;
 -PN-EN 61439-5:2011;
 -PN-E 05163:2002;
 -PN-EN 60529:2003;
 -PN-EN 62262:2003;
 -PN-EN 62208:2011;
 -PN-EN 50274:2004;

Typ:

PGE: ZK-4/RBL 630A KK
 ZK-4

Nr karty:

15.54.51

