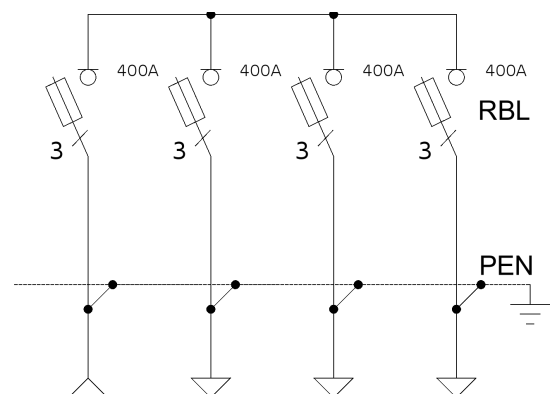
**Opis techniczny:**

- | | |
|--|-------|
| 1. KSZi 53x80+KK pł. | 1szt. |
| 2. Rozłącznik bezpiecznikowy listwowy 400A | 4szt. |
| 3. Szyna prądowa Cu | 1szt. |
| 4. Szyna PEN Al 40x5 | 1szt. |
| 5. V-klema z łyżką | 4szt. |

**Podstawowe dane techniczne:**

In część pomiarowa max:..... --- A
 In część złączowa max:..... 400 A
 Napięcie znamionowe:..... 230/400 V
 Napięcie znamionowe izolacji:..... 500/690 V
 Częstotliwość znamionowa:..... 50~60 Hz
 Stopnie ochrony:..... IK10, IP 44
 Temperatura pracy:..... -25~55 C
 Icw prąd znam krótkotrwały wytrzy:..... 20 kA
 Ipk prąd znam szczytowy wytrzy:..... 40 kA
 Dopuszczalny czas trwania łuku elekt.: 100 ms
 Klasa ochronności:..... II

Zgodność z normami:

-PN-EN 61439-1:2011;
 -PN-EN 61439-5:2011;
 -PN-E 05163:2002;
 -PN-EN 60529:2003;
 -PN-EN 62262:2003;
 -PN-EN 62208:2011;
 -PN-EN 50274:2004;

Typ:

PGE: ZK-4/RBL 400A KK
 ZK-4

Nr karty:

15.54.50

