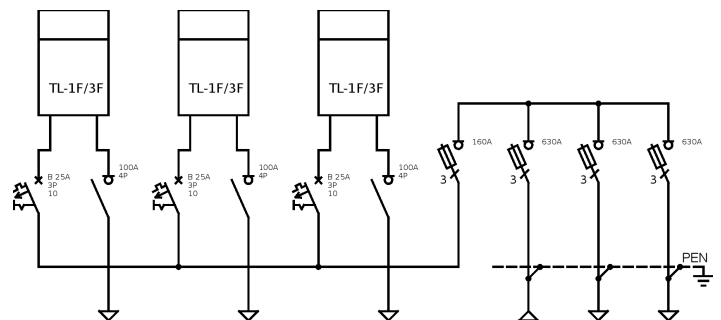


## Opis techniczny:

1. KSZ 26x2x80+KK+KF ..... 1szt.
2. KSZ 26/53+KK+KF ..... 1szt.
3. Rozłącznik bezpiecznikowy listwowy 630A .. 3szt.
4. Rozłącznik bezpiecznikowy listwowy 160A .. 1szt.
5. Szyna prądowa Cu ..... 3szt.
6. Szyna PEN Al 40x5 ..... 1szt.
7. Tablica licznikowa T/3F ..... 3szt.
8. Wyłącznik nadprądowy 3P ..... 3szt.
9. Rozłącznik izolacyjny 4P ..... 3szt.
10. Obudowa S4 ..... 6szt.
11. Płyta montażowa 23x76x4 ..... 3szt.
12. Szyna DIN 125 ..... 3szt.
13. V-klema z łyżką ..... 4szt.



## Podstawowe dane techniczne:

In część pomiarowa max:..... 160 A  
 In część złączowa max:..... 630 A  
 Napięcie znamionowe:..... 230/400 V  
 Napięcie znamionowe izolacji:..... 500/690 V  
 Częstotliwość znamionowa:..... 50~60 Hz  
 Stopnie ochrony:..... IK10, IP 44  
 Temperatura pracy:..... -25~55 C  
 Icw prąd znam krótkotrwały wytrzy:..... 20 kA  
 Ipk prąd znam szczytowy wytrzy:..... 40 kA  
 Dopuszczalny czas trwania łuku elekt.: 100 ms  
 Klasa ochronności:..... II

### Zgodność z normami:

-PN-EN 61439-1:2011;  
 -PN-EN 61439-5:2011;  
 -PN-E 05163:2002;  
 -PN-EN 60529:2003;  
 -PN-EN 62262:2003;  
 -PN-EN 62208:2011;  
 -PN-EN 50274:2004;

### Typ:

PGE: ZK-4/RBL 3x630A +  
 1x160A/3P/KK  
 ZK-4 + 3TL

### Nr karty:

15.54.137

