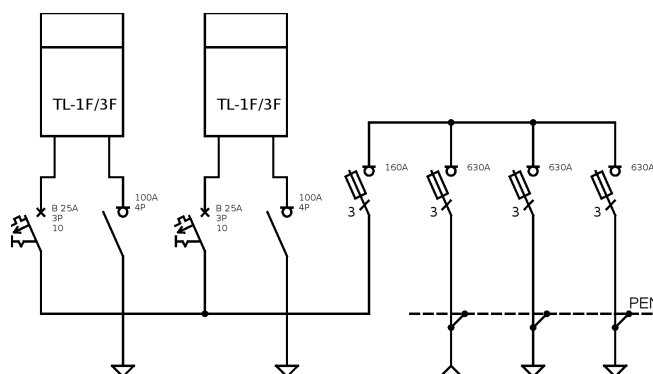
**Opis techniczny:**

1. KSZ 26x2x80+KK pł. .... 1szt.
2. Rozłącznik bezpiecznikowy listwowy 630A .... 3szt.
3. Rozłącznik bezpiecznikowy listwowy 160A .... 1szt.
4. Wyłącznik nadprądowy 3P ..... 2szt.
5. Rozłącznik izolacyjny 4P ..... 2szt.
6. Szyna prądowa Cu ..... 3szt.
7. Szyna PEN Al 40x5 ..... 1szt.
8. Tablica licznikowa T/3F ..... 2szt.
9. Szyna DIN ..... 2szt.
10. Płyta montażowa 23x76x4 ..... 2szt.
11. Obudowa S4 ..... 4szt.
12. V-klema z łyzką ..... 4szt.

**Podstawowe dane techniczne:**

In część pomiarowa max:..... 160 A  
 In część złączowa max:..... 630 A  
 Napięcie znamionowe:..... 230/400 V  
 Napięcie znamionowe izolacji:..... 500/690 V  
 Częstotliwość znamionowa:..... 50~60 Hz  
 Stopnie ochrony:..... IK10, IP 44  
 Temperatura pracy:..... -25~55 C  
 Icw prąd znam krótkotrwały wytrzy:..... 20 kA  
 Ipk prąd znam szczytowy wytrzy:..... 40 kA  
 Dopuszczalny czas trwania łuku elekt.:100 ms  
 Klasa ochronności:..... II

**Zgodność z normami:**

-PN-EN 61439-1:2011;  
 -PN-EN 61439-5:2011;  
 -PN-E 05163:2002;  
 -PN-EN 60529:2003;  
 -PN-EN 62262:2003;  
 -PN-EN 62208:2011;  
 -PN-EN 50274:2004;

**Typ:**

PGE: ZK-4/RBL 3x630 A+  
 1x160A/2P/KK

ZK-4 + 2TL

**Nr karty:**

15.54.136

