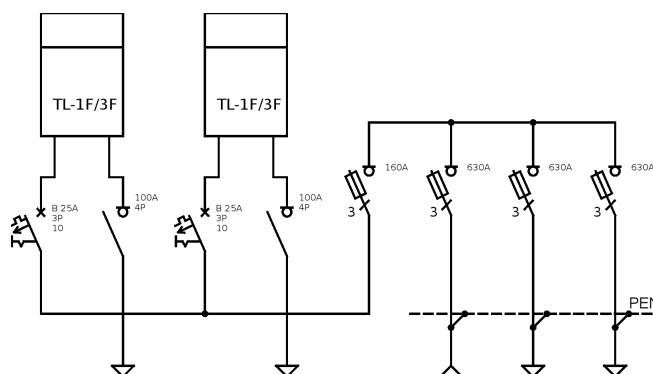
**Opis techniczny:**

1. KSZi 26x2/53x80+KK+KF sk. 1szt.
2. Rozłącznik bezpiecznikowy listwowy 630A 3szt.
3. Rozłącznik bezpiecznikowy listwowy 160A 1szt.
4. Szyna prądowa Cu 3szt.
5. Szyna PEN Al 40x5 1szt.
6. Wyłącznik nadprądowy 3P 2szt.
7. Rozłącznik izolacyjny 4P 2szt.
8. Tablica licznikowa T/3F 2szt.
9. Szyna DIN 2szt.
10. Płyta montażowa 23x76x4 2szt.
11. Obudowa S4 4szt.
12. V-klema z łyżką 4szt.

**Podstawowe dane techniczne:**

In część pomiarowa max:..... 160 A
 In część złączowa max:..... 630 A
 Napięcie znamionowe:..... 230/400 V
 Napięcie znamionowe izolacji:..... 500/690 V
 Częstotliwość znamionowa:..... 50~60 Hz
 Stopnie ochrony:..... IK10, IP 44
 Temperatura pracy:..... -25~55 C
 Icw prąd znam krótkotrwały wytrzy:..... 20 kA
 Ipk prąd znam szczytowy wytrzy:..... 40 kA
 Dopuszczalny czas trwania łuku elekt.:100 ms
 Klasa ochronności:..... II

Zgodność z normami:

-PN-EN 61439-1:2011;
 -PN-EN 61439-5:2011;
 -PN-E 05163:2002;
 -PN-EN 60529:2003;
 -PN-EN 62262:2003;
 -PN-EN 62208:2011;
 -PN-EN 50274:2004;

Typ:

PGE: ZK-4/RBL 3x630 A+
 1x160A/2P/KK

ZK-4 + 2TL

Nr karty:

15.54.135

emiter

