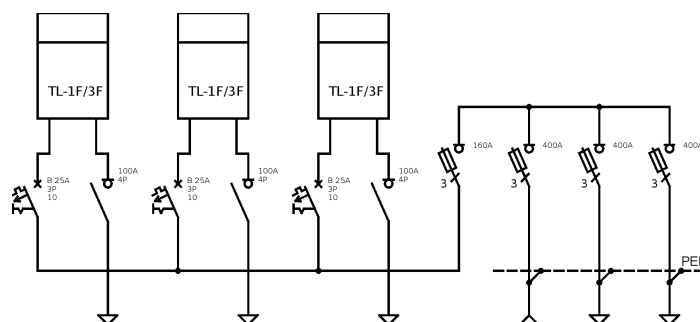
**Opis techniczny:**

1. KSZ 26/53x80+KK pł. 1szt.
2. KSZ 26x2x80+KK pł. 1szt.
3. Rozłącznik bezpiecznikowy listwowy 400A .. 3szt.
4. Rozłącznik bezpiecznikowy listwowy 160A .. 1szt.
5. Szyna prądowa Cu 3szt.
6. Szyna PEN Al 40x5 1szt.
7. Tablica licznikowa T/3F 3szt.
8. Wyłącznik nadprądowy 3P 3szt.
9. Rozłącznik izolacyjny 4P 3szt.
10. Obudowa S4 6szt.
11. Płyta montażowa 23x76x4 3szt.
12. Szyna DIN 125 3szt.
13. V-klema z łóżką 4szt.

**Podstawowe dane techniczne:**

In część pomiarowa max:..... 160 A
 In część złączowa max:..... 400 A
 Napięcie znamionowe:..... 230/400 V
 Napięcie znamionowe izolacji:..... 500/690 V
 Częstotliwość znamionowa:..... 50~60 Hz
 Stopień ochrony:..... IK10, IP 44
 Temperatura pracy:..... -25~55 C
 Icw prąd znam krótkotrwały wytrzy:..... 20 kA
 Ipk prąd znam szczytowy wytrzy:..... 40 kA
 Dopuszczalny czas trwania łuku elekt.: 100 ms
 Klasa ochronności:..... II

Zgodność z normami:

-PN-EN 61439-1:2011;
 -PN-EN 61439-5:2011;
 -PN-E 05163:2002;
 -PN-EN 60529:2003;
 -PN-EN 62262:2003;
 -PN-EN 62208:2011;
 -PN-EN 50274:2004;

Typ:

PGE: ZK-4/RBL 3x400A +
 1x160A/3P/KK
 ZK-4 + 3TL

Nr karty:

15.54.131

