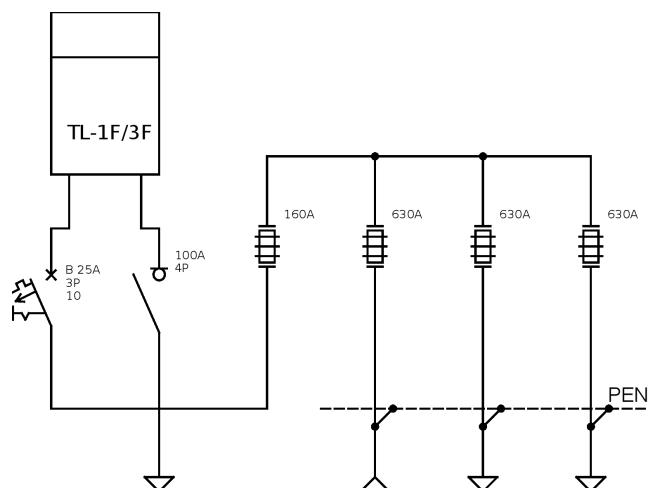
**Opis techniczny:**

1. OSZ 53/26x80+K+F sk. .... 1szt.
2. Podstawa bezpiecznikowa listwowa 630A .... 3szt.
3. Podstawa bezpiecznikowa listwowa 160A .... 1szt.
4. Szyna prądowa Cu ..... 3szt.
5. Szyna PEN Al 40x5 ..... 1szt.
6. Wyłącznik nadprądowy 3P ..... 1szt.
7. Tablica licznikowa T/3F ..... 1szt.
8. Rozłącznik izolacyjny 4P ..... 1szt.
9. Szyna DIN ..... 1szt.
10. Płyta montażowa 23x76x4 ..... 1szt.
11. Obudowa S4 ..... 2szt.
12. V-klema z łóżką ..... 4szt.

**Podstawowe dane techniczne:**

In część pomiarowa max:..... 160 A  
 In część złączowa max:..... 630 A  
 Napięcie znamionowe:..... 230/400 V  
 Napięcie znamionowe izolacji:..... 500/690 V  
 Częstotliwość znamionowa:..... 50~60 Hz  
 Stopień ochrony:..... IK10, IP 44  
 Temperatura pracy:..... -25~55 C  
 I<sub>cw</sub> prąd znam krótkotrwały wytrzy:..... 20 kA  
 I<sub>pk</sub> prąd znam szczytowy wytrzy:..... 40 kA  
 Dopuszczalny czas trwania łuku elekt.: 100 ms  
 Klasa ochronności:..... II

**Zgodność z normami:**

-PN-EN 61439-1:2011;  
 -PN-EN 61439-5:2011;  
 -PN-E 05163:2002;  
 -PN-EN 60529:2003;  
 -PN-EN 62262:2003;  
 -PN-EN 62208:2011;  
 -PN-EN 50274:2004;

**Typ:**

PGE: ZK-4/PBL 3x630 A+  
 1x160A/1P/KK

ZK-4 + 17L

**Nr karty:**

15.54.118

**emiter**

CE