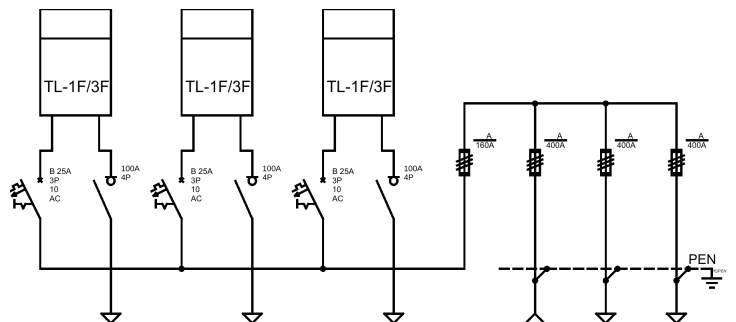


Opis techniczny:

- | | |
|--|-------|
| 1. OSZi 53/26x2x80+K pł. | 1szt. |
| 2. OSZ 26x80+K pł. | 1szt. |
| 3. Podstawa bezpiecznikowa listwowa 400A ... | 3szt. |
| 4. Podstawa bezpiecznikowa listwowa 160A ... | 1szt. |
| 5. Drzwi 53x80 żebrowane lewe | 1szt. |
| 6. Tablica licznikowa T/3F | 3szt. |
| 7. Wyłącznik nadprądowy 3P | 3szt. |
| 8. Rozłącznik izolacyjny 4P | 3szt. |
| 9. Obudowa S4 | 6szt. |
| 10. Szyna DIN 125 | 3szt. |
| 11. Płyta montażowa 23x76x4 | 3szt. |
| 12. V-klema 35-240mm z łyżką | 4szt. |
| 13. Szyna prądowa Cu | 3szt. |



Podstawowe dane techniczne:

In część pomiarowa max:	160 A
In część złączowa max:	400 A
Napięcie znamionowe:	230/400 V
Napięcie znamionowe izolacji:	500/690 V
Częstotliwość znamionowa:	50~60 Hz
Stopnie ochrony:	IK10, IP 44
Temperatura pracy:	-25~55 C
Icw prąd znam krótkotrwały wytrzy.:	20 kA
Ipk prąd znam szczytowy wytrzy.:	40 kA
Dopuszczalny czas trwania łuku elekt.:	100 ms
Klasa ochronności:	II

Zgodność z normami:

-PN-EN 61439-1:2011;
 -PN-EN 61439-5:2011;
 -PN-E 05163:2002;
 -PN-EN 60529:2003;
 -PN-EN 62262:2003;
 -PN-EN 62208:2011;
 -PN-EN 50274:2004;

Typ:

PGE: ZK-4/PBL 3x400A +
 1x160A/3P/KK
 ZK-4 + 3TL

Nr karty:

15.54.115

