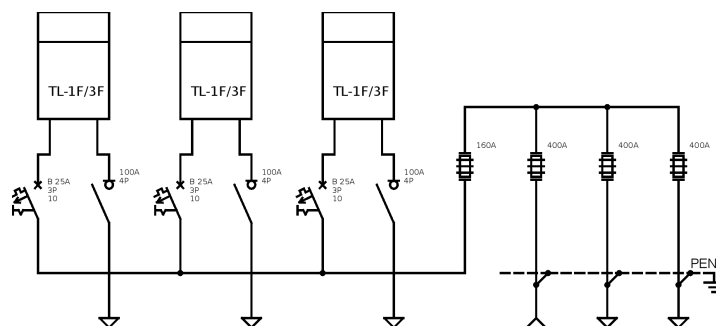
**Opis techniczny:**

1. OSZ 26x80+K+F sk. .... 1szt.
2. OSZ 53/26x2x80+K+F sk. .... 1szt.
3. Podstawa bezpiecznikowa listwowa 400A .... 3szt.
4. Podstawa bezpiecznikowa listwowa 160A .... 1szt.
5. Szyna prądowa Cu ..... 3szt.
6. Szyna PEN Al 40x5 ..... 1szt.
7. Tablica licznikowa T/3F ..... 3szt.
8. Wyłącznik nadprądowy 3P ..... 3szt.
9. Rozłącznik izolacyjny 4P ..... 3szt.
10. Obudowa S4 ..... 6szt.
11. Szyna DIN 125 ..... 3szt.
12. Płyta montażowa 23x76x4 ..... 3szt.
13. V-klema z łyżką ..... 4szt.

**Podstawowe dane techniczne:**

In część pomiarowa max:..... 160 A  
 In część złączowa max:..... 400 A  
 Napięcie znamionowe:..... 230/400 V  
 Napięcie znamionowe izolacji:..... 500/690 V  
 Częstotliwość znamionowa:..... 50~60 Hz  
 Stopnie ochrony:..... IK10, IP 44  
 Temperatura pracy:..... -25~55 C  
 Icw prąd znam krótkotrwały wytrzy:..... 20 kA  
 Ipk prąd znam szczytowy wytrzy:..... 40 kA  
 Dopuszczalny czas trwania łuku elekt.:100 ms  
 Klasa ochronności:..... II

**Zgodność z normami:**

-PN-EN 61439-1:2011;  
 -PN-EN 61439-5:2011;  
 -PN-E 05163:2002;  
 -PN-EN 60529:2003;  
 -PN-EN 62262:2003;  
 -PN-EN 62208:2011;  
 -PN-EN 50274:2004;

**Typ:**

**PGE: ZK-4/PBL 3x400A +  
 1x160A/3P/KK**  
**ZK-4 + 3TL**

**Nr karty:****15.54.114**