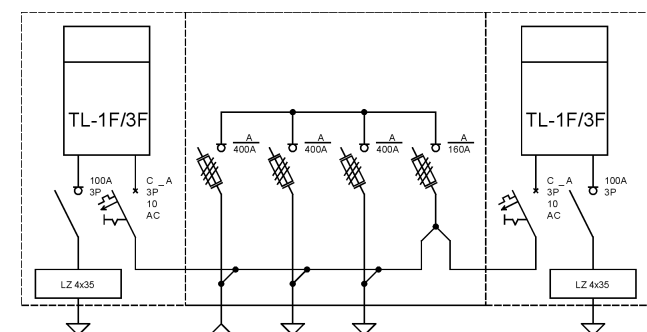
**Opis techniczny:**

1. OSZ 26x80+FPN sk. 2szt.
2. OSZi 53x80+FN sk 1szt.
3. Płyta montażowa 23x76x4 2szt.
4. Tablica licznikowa T/3F 2szt.
5. Obudowa S4 4szt.
6. Wyłącznik nadprądowy 3P 2szt.
7. Rozłącznik izolacyjny 3P 2szt.
8. Listwa zaciskowa 4x35 2szt.
9. Szyna 53/40x5 Cu/Sn - komplet 3szt.
10. Szyna zerowa Al 53/40x5 komplet 1szt.
11. Rozłącznik bezpiecznikowy listwowy 3szt.
12. Rozłącznik bezpiecznikowy listwowy 00/185 1szt.
13. Uchwyt kablowy 5szt.
14. V-klema 35-240mm z łyżką 3szt.
15. Rura HDPE karb. fi wew. 32mm 2szt.

**Podstawowe dane techniczne:**

I część pomiarowa max:	63 A
I część złączowa max:	400 A
Napięcie znamionowe:	230/400 V
Napięcie znamionowe izolacji:	690 V
Częstotliwość znamionowa:	50~60 Hz
Stopień ochrony:	IK10, IP44
Temperatura pracy:	-25~55 C
Spełniane normy:	EN 61439-1
Klasa ochronności:	II

Typ:

ZK-4 RBL+2PNr karty: **24.126.71**