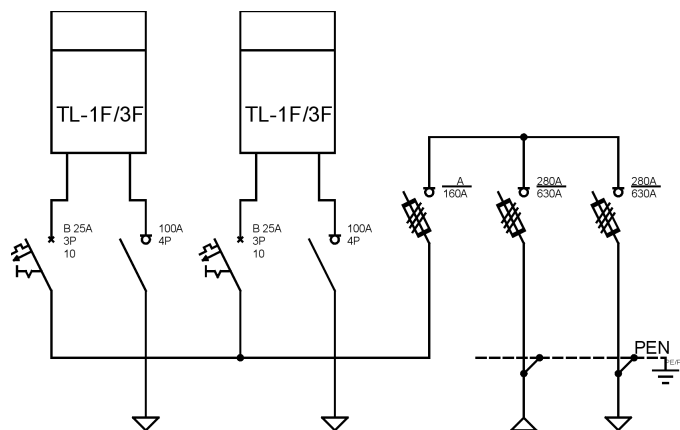


## Opis techniczny:

- |  |       |
|--|-------|
| 1. KSi 40x80+KK+KF sk. ....                | 1szt. |
| 2. KSi 26x80+KK+KF sk. ....                | 2szt. |
| 3. Rozłącznik bezpiecznikowy listwowy 630A | 2szt. |
| 4. Rozłącznik bezpiecznikowy listwowy 160A | 1szt. |
| 5. Szyna prądowa Cu .....                  | 3szt. |
| 6. Szyna PEN Al 40x5 .....                 | 1szt. |
| 7. Tablica licznikowa T/3F .....           | 2szt. |
| 8. Wyłącznik nadprądowy 3P .....           | 2szt. |
| 9. Rozłącznik izolacyjny 4P .....          | 2szt. |
| 10. Szyna DIN 125 .....                    | 2szt. |
| 11. Płyta montażowa 23x76x4 .....          | 2szt. |
| 12. Obudowa S4 .....                       | 4szt. |
| 13. V-klema z łyżką .....                  | 3szt. |



## Podstawowe dane techniczne:

In część pomiarowa max:.....	160 A
In część złączowa max:.....	630 A
Napięcie znamionowe:.....	230/400 V
Napięcie znamionowe izolacji:.....	500/690 V
Częstotliwość znamionowa:.....	50~60 Hz
Stopnie ochrony:.....	IK10, IP 44
Temperatura pracy:.....	-25~55 C
Icw prąd znam krótkotrwały wytrzy.:.....	20 kA
Ipk prąd znam szczytowy wytrzy.:.....	40 kA
Dopuszczalny czas trwania łuku elekt.:.....	100 ms
Klasa ochronności:.....	II



## Zgodność z normami:

-PN-EN 61439-1:2011;  
 -PN-EN 61439-5:2011;  
 -PN-E 05163:2002;  
 -PN-EN 60529:2003;  
 -PN-EN 62262:2003;  
 -PN-EN 62208:2011;  
 -PN-EN 50274:2004;

## Typ:

PGE: ZK-3/RBL 2x630A+  
 1x160A/2P/KK  
 ZK-3+2TL

## Nr karty:

17.58.36

