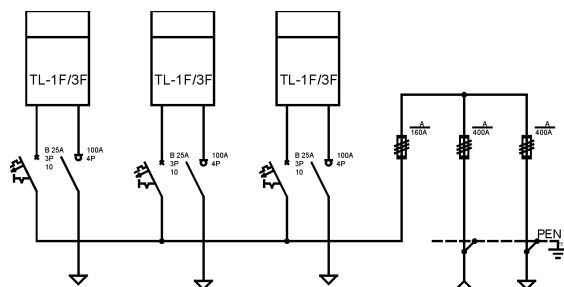


## Opis techniczny:

1. OSZI 40x80+K+F sk. .... 1szt.
2. OSZ 26x80+K+F sk. .... 3szt.
3. Podstawa bezpiecznikowa listwowa 400A .... 2szt.
4. Podstawa bezpiecznikowa listwowa 160A .... 1szt.
5. Szyna prądowa Cu ..... 3szt.
6. Szyna PEN Al 40x5 ..... 1szt.
7. Tablica licznikowa T/3F ..... 3szt.
8. Płyta montażowa 23x76x4 ..... 3szt.
9. Wyłącznik nadprądowy 3P ..... 3szt.
10. Rozłącznik izolacyjny 4P ..... 3szt.
11. V-klema 35-240mm z łyżką ..... 3szt.
12. Szyna DIN 125 ..... 3szt.
13. Obudowa S4 ..... 6szt.



## Podstawowe dane techniczne:

In część pomiarowa max:.....	160 A
In część złączowa max:.....	400 A
Napięcie znamionowe:.....	230/400 V
Napięcie znamionowe izolacji:.....	500/690 V
Częstotliwość znamionowa:.....	50~60 Hz
Stopnie ochrony:.....	IK10, IP 44
Temperatura pracy:.....	-25~55 C
Icw prąd znam krótkotrwały wytrzy.:.....	20 kA
Ipk prąd znam szczytowy wytrzy.:.....	40 kA
Dopuszczalny czas trwania łuku elekt.:.....	100 ms
Klasa ochronności:.....	II



## Zgodność z normami:

-PN-EN 61439-1:2011;  
-PN-EN 61439-5:2011;  
-PN-E 05163:2002;  
-PN-EN 60529:2003;  
-PN-EN 62262:2003;  
-PN-EN 62208:2011;  
-PN-EN 50274:2004;

## Typ:

PGE: ZK-3/PBL 2x400A+  
1x160A/3P/KK  
ZK-3+3TL

## Nr karty:

17.58.29

