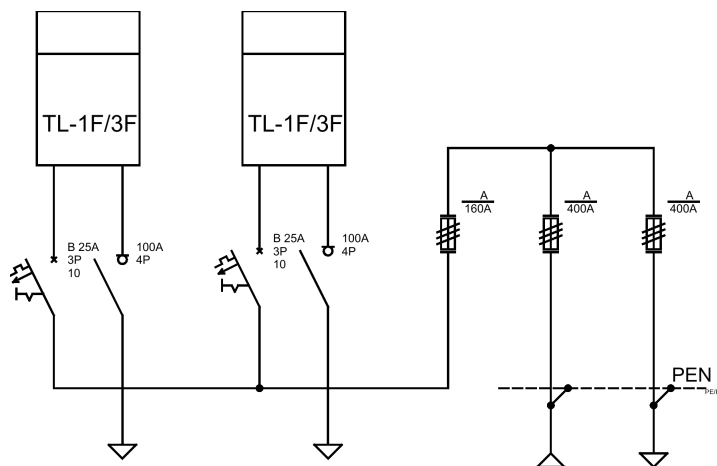


## Opis techniczny:

1. OSZi 40x80+K+F sk. .... 1szt.
2. OSZ 26x80+K+F sk. .... 2szt.
3. Podstawa bezpiecznikowa listwowa 400A .. 2szt.
4. Podstawa bezpiecznikowa listwowa 160A .. 1szt.
5. Szyna PEN Al 40x5 ..... 1szt.
6. Szyna prądowa Cu ..... 3szt.
7. Tablica licznikowa T/3F ..... 2szt.
8. Płyta montażowa 23x76x4 ..... 2szt.
9. Wyłącznik nadprądowy 3P ..... 2szt.
10. Rozłącznik izolacyjny 4P ..... 2szt.
11. V-klema 35-240mm z łyżką ..... 3szt.
12. Szyna DIN ..... 2szt.
13. Obudowa S4 ..... 4szt.



## Podstawowe dane techniczne:

In część pomiarowa max:..... 160 A  
 In część złączowa max:..... 400 A  
 Napięcie znamionowe:..... 230/400 V  
 Napięcie znamionowe izolacji:..... 500/690 V  
 Częstotliwość znamionowa:..... 50~60 Hz  
 Stopnie ochrony:..... IK10, IP 44  
 Temperatura pracy:..... -25~55 C  
 Icw prąd znam krótkotrwały wytrzy:..... 20 kA  
 Ipk prąd znam szczytowy wytrzy:..... 40 kA  
 Dopuszczalny czas trwania łuku elekt:.... 100 ms  
 Klasa ochronności:..... II



## Zgodność z normami:

-PN-EN 61439-1:2011;  
 -PN-EN 61439-5:2011;  
 -PN-E 05163:2002;  
 -PN-EN 60529:2003;  
 -PN-EN 62262:2003;  
 -PN-EN 62208:2011;  
 -PN-EN 50274:2004;

## Typ:

PGE: ZK-3/PBL 2x400A+  
 1x160A/2P/KK  
 ZK-3+2TL

## Nr karty:

17.58.28

