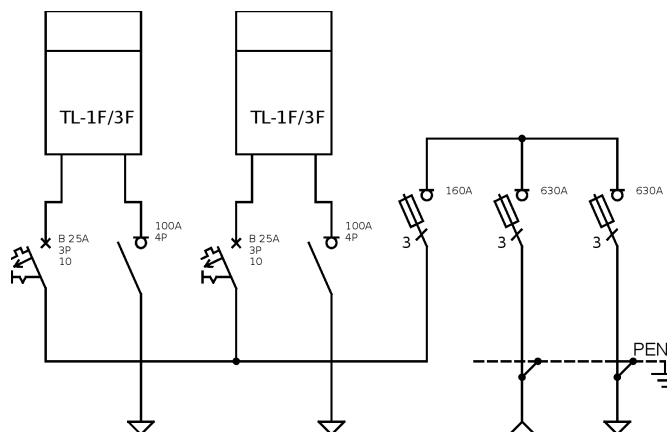


Opis techniczny:

1. KSZi 40/26x80+KK+KF 1szt.
2. KSZ 26x80+KK+KF sk. 1szt.
3. Rozłącznik bezpiecznikowy listwowy 630A ... 2szt.
4. Rozłącznik bezpiecznikowy listwowy 160A ... 1szt.
5. Szyna prądowa Cu 3szt.
6. Szyna PEN Al 40x5 1szt.
7. Tablica licznikowa T/3F 2szt.
8. Wyłącznik nadprądowy 3P 2szt.
9. Rozłącznik izolacyjny 4P 2szt.
10. Szyna DIN 125 2szt.
11. Płyta montażowa 23x76x4 2szt.
12. Obudowa S4 4szt.
13. V-klema z łyżką 3szt.



Podstawowe dane techniczne:

In część pomiarowa max:..... 160 A
In część złączowa max:..... 630 A
Napięcie znamionowe:..... 230/400 V
Napięcie znamionowe izolacji:..... 500/690 V
Częstotliwość znamionowa:..... 50~60 Hz
Stopień ochrony:..... IK10, IP 44
Temperatura pracy:..... -25~55 C
Icw prąd znam krótkotrwały wytrzy:..... 20 kA
Ipk prąd znam szczytowy wytrzy:..... 40 kA
Dopuszczalny czas trwania łuku elekt.:100 ms
Klasa ochronności:..... II

Zgodność z normami:

-PN-EN 61439-1:2011;
-PN-EN 61439-5:2011;
-PN-E 05163:2002;
-PN-EN 60529:2003;
-PN-EN 62262:2003;
-PN-EN 62208:2011;
-PN-EN 50274:2004;

Typ:

PGE: ZK-3/RBL 2x630A+
1x160A/2P/KK

ZK-3+2TL

Nr karty:

15.54.110

emiter

