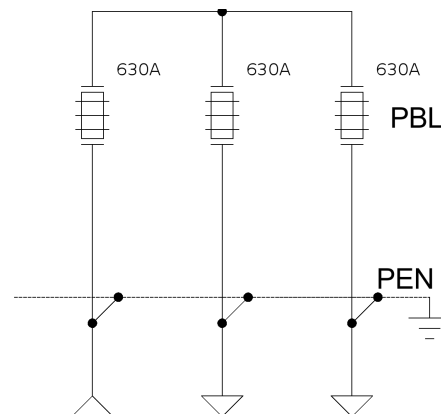
**Opis techniczny:**

- |  |       |
|--|-------|
| 1. OSZ 40x80+K pł. ....                        | 1szt. |
| 2. Podstawa bezpiecznikowa listwowa 630A ..... | 3szt. |
| 3. Szyna prądowa Cu .....                      | 3szt. |
| 4. Szyna PEN Al 40x5 .....                     | 1szt. |
| 5. V-klema z łyżką .....                       | 3szt. |

**Podstawowe dane techniczne:**

In część pomiarowa max: --- A  
 In część złączowa max: 630 A  
 Napięcie znamionowe: 230/400 V  
 Napięcie znamionowe izolacji: 500/690 V  
 Częstotliwość znamionowa: 50~60 Hz  
 Stopnie ochrony: IK10, IP 44  
 Temperatura pracy: -25~55 C  
 Icw prąd znam krótkotrwały wytrzy: 20 kA  
 Ipk prąd znam szczytowy wytrzy: 40 kA  
 Dopuszczalny czas trwania łuku elekt.: 100 ms  
 Klasa ochronności: II

**Zgodność z normami:**

-PN-EN 61439-1:2011;  
 -PN-EN 61439-5:2011;  
 -PN-E 05163:2002;  
 -PN-EN 60529:2003;  
 -PN-EN 62262:2003;  
 -PN-EN 62208:2011;  
 -PN-EN 50274:2004;

**Typ:**

PGE: ZK-3/PBL 630 A KK  
 ZK-3

**Nr karty:**

15.54.40

**emiter**