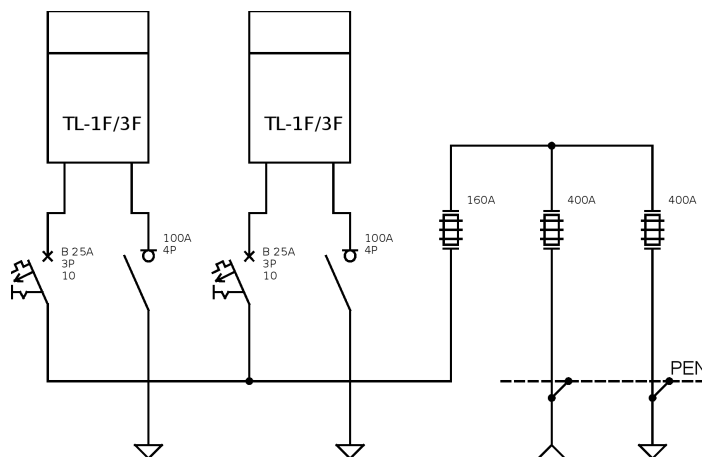


Opis techniczny:

- | | |
|---|-------|
| 1. OSZi 40/26x80+K sk. | 1szt. |
| 2. OSZ 26x80+K pł. | 1szt. |
| 3. Podstawa bezpiecznikowa listwowa 400A | 2szt. |
| 4. Podstawa bezpiecznikowa listwowa 160A | 1szt. |
| 5. Szyna prądowa Cu | 3szt. |
| 6. Szyna PEN Al 40x5 | 1szt. |
| 7. Tablica licznikowa T/3F | 2szt. |
| 8. Wyłącznik nadprądowy 3P | 2szt. |
| 9. Rozłącznik izolacyjny 4P | 2szt. |
| 10. Szyna DIN 125 | 2szt. |
| 11. Płyta montażowa 23x76x4 | 2szt. |
| 12. Obudowa S4 | 4szt. |
| 13. V-klema z łyżką | 3szt. |



Podstawowe dane techniczne:

In część pomiarowa max:..... 160 A
In część złączowa max:..... 400 A
Napięcie znamionowe:..... 230/400 V
Napięcie znamionowe izolacji:..... 500/690 V
Częstotliwość znamionowa:..... 50~60 Hz
Stopnie ochrony:..... IK10, IP 44
Temperatura pracy:..... -25~55 C
Icw prąd znam krótkotrwały wytrzy:..... 20 kA
Ipk prąd znam szczytowy wytrzy:..... 40 kA
Dopuszczalny czas trwania łuku elekt.: 100 ms
Klasa ochronności:..... II

Zgodność z normami:

-PN-EN 61439-1:2011;
-PN-EN 61439-5:2011;
-PN-E 05163:2002;
-PN-EN 60529:2003;
-PN-EN 62262:2003;
-PN-EN 62208:2011;
-PN-EN 50274:2004;

Typ:

PGE: ZK-3/PBL 2x400A+
1x160A/2P/KK
ZK-3+2TL

Nr karty:

15.54.100

emiter®

