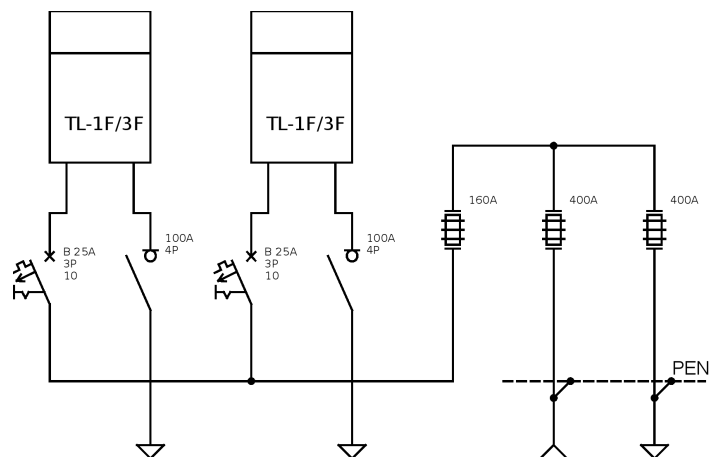


## Opis techniczny:

1. OSZi 26x2/40x80+K+F ..... 1szt.
2. Podstawa bezpiecznikowa listwowa 400A .... 2szt.
3. Podstawa bezpiecznikowa listwowa 160A .... 1szt.
4. Szyna prądowa Cu ..... 3szt.
5. Szyna PEN Al 40x5 ..... 1szt.
6. Tablica licznikowa T/3F ..... 2szt.
7. Wyłącznik nadprądowy 3P ..... 2szt.
8. Rozłącznik izolacyjny 4P ..... 2szt.
9. Szyna DIN 125 ..... 2szt.
10. Płyta montażowa 23x76x4 ..... 2szt.
11. Obudowa S4 ..... 4szt.
12. V-klema z łyżką ..... 3szt.



## Podstawowe dane techniczne:

In część pomiarowa max:..... 160 A  
 In część złączowa max:..... 400 A  
 Napięcie znamionowe:..... 230/400 V  
 Napięcie znamionowe izolacji:..... 500/690 V  
 Częstotliwość znamionowa:..... 50~60 Hz  
 Stopnie ochrony:..... IK10, IP 44  
 Temperatura pracy:..... -25~55 C  
 Icw prąd znam krótkotrwały wytrzy:..... 20 kA  
 Ipk prąd znam szczytowy wytrzy:..... 40 kA  
 Dopuszczalny czas trwania łuku elekt.:100 ms  
 Klasa ochronności:..... II

### Zgodność z normami:

-PN-EN 61439-1:2011;  
 -PN-EN 61439-5:2011;  
 -PN-E 05163:2002;  
 -PN-EN 60529:2003;  
 -PN-EN 62262:2003;  
 -PN-EN 62208:2011;  
 -PN-EN 50274:2004;

### Typ:

PGE: ZK-3/PBL 2x400A+  
 1x160A/2P/KK  
 ZK-3+2TL

### Nr karty:

15.54.99

