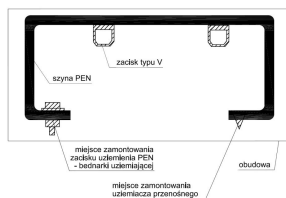
**Opis techniczny:**

- |  |       |
|--|-------|
| 1. OSZ 26x80+FPN sk. ....                          | 4szt. |
| 2. OSZi 40x80+FN sk ....                           | 1szt. |
| 3. Płyta montażowa 23x76x4 ....                    | 4szt. |
| 4. Tablica licznikowa T/3F ....                    | 4szt. |
| 5. Obudowa S4 ....                                 | 8szt. |
| 6. Wyłącznik nadprądowy 3P ....                    | 4szt. |
| 7. Rozłącznik izolacyjny 3P ....                   | 4szt. |
| 8. Listwa zaciskowa 4x35 ....                      | 4szt. |
| 9. Szyna 40/40x5 Cu/Sn - komplet ....              | 3szt. |
| 10. Szyna zerowa Al 40/40x5 komplet ....           | 1szt. |
| 11. Rozłącznik bezpiecznikowy listwowy 00/185 .... | 2szt. |
| 12. Rozłącznik bezpiecznikowy listwowy ....        | 1szt. |
| 13. Uchwyt kablowy ....                            | 5szt. |
| 14. Rura HDPE karb. fi wew. 32 mm ....             | 4szt. |

**Podstawowe dane techniczne:**

I część pomiarowa max:	63 A
I część złączowa max:	400 A
Napięcie znamionowe:	230/400 V
Napięcie znamionowe izolacji:	690 V
Częstotliwość znamionowa:	50~60 Hz
Stopień ochrony:	IK10, IP 44
Temperatura pracy:	-25~55 °C
Spełniane normy:	EN 61439-1
Klasa ochronności:	II

**emiter**

Typ:

**ZK-3 RBL+4P**

Nr karty:

**24.126.68**