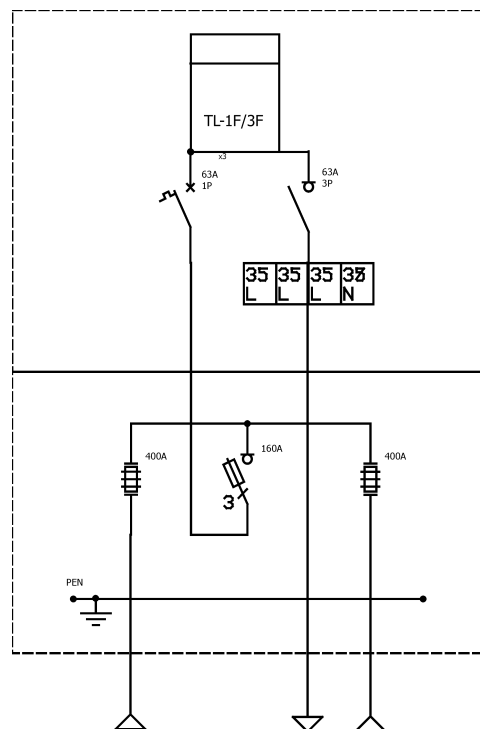
**Opis techniczny:**

1. OSZ 80x60+F sk.	1szt.
2. OSZ 40x60+F sk.	1szt.
3. KMS 60	2szt.
4. BMS 80	1szt.
5. Rozłącznik bezpiecznikowy skrzynkowy 00	1szt.
6. Podstawa bezpiecznikowa 400A x3	2szt.
7. Tablica licznikowa TL-1F/3F	1szt.
8. Płyta montażowa 36x56x4	1szt.
9. Obudowa S4	2szt.
10. Ogranicznik mocy 1P	3szt.
11. Rozłącznik izolacyjny 3P	1szt.
12. Szyna DIN 85	1szt.
13. Zacisk L 35mm ²	3szt.
14. Zacisk N 35mm ²	1szt.
15. Szyna zerowa	1szt.
16. V-klema z łyżką	3szt.
17. Kątownik perforowany	2szt.
18. Uchwyt kabla	3szt.

Podstawowe dane techniczne:

In część pomiarowa max:	63 A
In część złączowa max:	630 A
Napięcie znamionowe:	230/400 V
Napięcie znamionowe izolacji:	500/690 V
Częstotliwość znamionowa:	50~60 Hz
Stopnie ochrony:	IK10, IP 44
Temperatura pracy:	-25~55 C
Icw prąd znam krótkotrwały wytrzy.:	---
Ipk prąd znam szczytowy wytrzy.:	---
Kategoria palności obudowy izolacyjnej:	V0
Klasa ochronności:	II

**Zgodność z normami:**

-PN-EN 61439-1:2011;
 -PN-EN 61439-5:2011;
 -PN-E 05163:2002;
 -PN-EN 60529:2003;
 -PN-EN 62262:2003;
 -PN-EN 62208:2011;
 -PN-EN 50274-1:2004;

Typ:**ZK-3-1P Enea****Nr karty:****13.78.74****emiter**