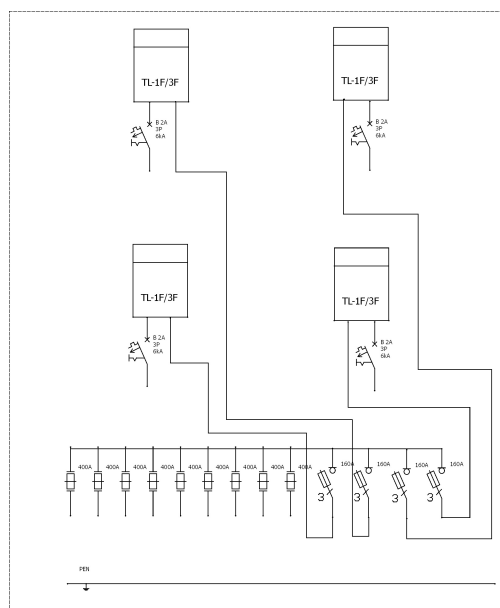
**Opis techniczny:**

- |  |       |
|--|-------|
| 1. OSZ 80x60+26x60+F .....                       | 1szt. |
| 2. OSZ 53x2x40+53x2x40 .....                     | 1szt. |
| 3. Podstawa bezpiecznikowa 2/V .....             | 9szt. |
| 4. Rozłącznik bezpiecznikowy skrzynkowy 00 ..... | 4szt. |
| 5. Kanał montażowy 13x37 .....                   | 4szt. |
| 6. Tablica licznikowa TL-1F/3F .....             | 4szt. |
| 7. V-klema z łyżką .....                         | 3szt. |
| 8. Szyna zerowa - komplet .....                  | 1szt. |
| 9. drzwiczki rewizyjne DR 18x10 .....            | 4szt. |

**Podstawowe dane techniczne:**

I część pomiarowa max:	63 A
I część złączowa max:	160 A
Napięcie znamionowe:	230/400 V
Napięcie znamionowe izolacji:	500 V
Częstotliwość znamionowa:	50~60 Hz
Stopień ochrony:	IK10, IP 44
Temperatura pracy:	-25~55 C
Spełniane normy:	EN 60 439-1
Klasa izolacji:	II



Typ:

**ZK-3/4R+4TL**

Nr karty:

**13.72.4**