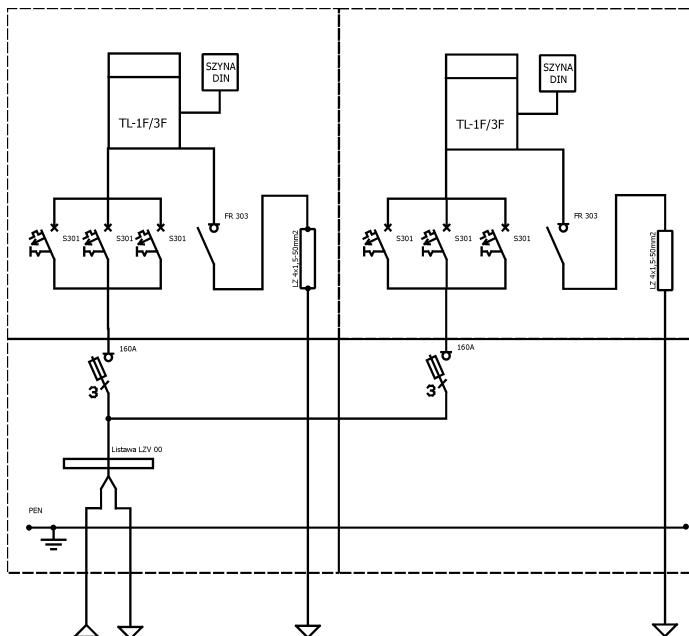
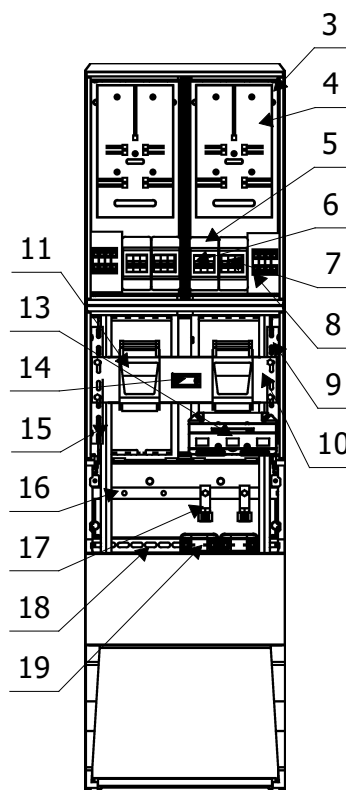
**Opis techniczny:**

- |  |       |
|--|-------|
| 1. OSZ 26x2x60 sk. ....  | 1szt. |
| 2. OSZ 53x40+F pł. ....  | 1szt. |
| 3. Płyta montażowa 23x56x4 ....  | 2szt. |
| 4. Tablica licznikowa TL-1F_3F + DIN ....                                    | 2szt. |
| 5. Obudowa S3 ....   | 4szt. |
| 6. Wyłącznik nadprądowy S301 (1) ....  | 6szt. |
| 7. Rozłącznik izolacyjny 3-bieg FR303 ....                                   | 2szt. |
| 8. Listwa zaciskowa LZ 4x1,5-50mm <sup>2</sup> w kanale mont z pleksą przezr | 2szt. |
| 9. KMS 40 ....   | 2szt. |
| 10. BMS 53 ....  | 1szt. |
| 11. Rozłącznik bezpiecznikowy skrzynkowy 00 ...                              | 2szt. |
| 12. Uchwyt kabla ....  | 1szt. |
| 13. Listwa LZV 00 ....   | 1szt. |
| 14. Szyna DIN ....   | 1szt. |
| 15. Rura PCV ....  | 2szt. |
| 16. Szyna zerowa ....  | 1szt. |
| 17. V-klema z łyżką ....   | 2szt. |
| 18. Kątownik perforowany 53 ....   | 1szt. |
| 19. Uchwyt kabla ....  | 2szt. |

**Podstawowe dane techniczne:**

In część pomiarowa max: ..... 63 A  
 In część złączowa max: ..... 630 A  
 Napięcie znamionowe: ..... 230/400 V  
 Napięcie znamionowe izolacji: ..... 500/690 V  
 Częstotliwość znamionowa: ..... 50~60 Hz  
 Stopnie ochrony: ..... IK10, IP 44  
 Temperatura pracy: ..... -25~55 C  
 Icw prąd znam krótkotrwały wytrzy.: ..... ---  
 Ipk prąd znam szczytowy wytrzy.: ..... ---  
 Kategoria palności obudowy izolacyjnej: ..... V0  
 Klasa ochronności: ..... II

**Zgodność z normami:**

-PN-EN 61439-1:2011;  
 -PN-EN 61439-5:2011;  
 -PN-E 05163:2002;  
 -PN-EN 60529:2003;  
 -PN-EN 62262:2003;  
 -PN-EN 62208:2011;  
 -PN-EN 50274-1:2004;

**Typ:****ZK-2x-2P ENEA****Nr karty:****13.78.57****emiter®**