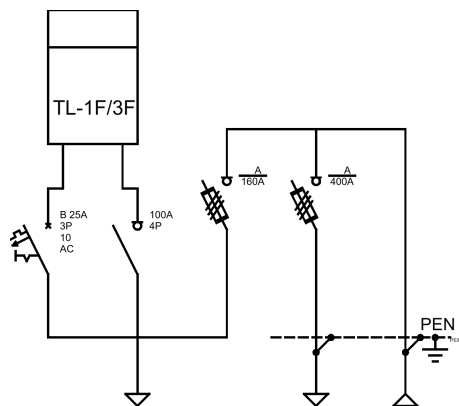


## Opis techniczny:

- |  |       |
|--|-------|
| 1. KSZi 40x80+KK+KF sk. ....                   | 1szt. |
| 2. KSZ 26x80+KK+KF sk. ....                    | 1szt. |
| 3. Rozłącznik bezpiecznikowy listwowy 400A ... | 1szt. |
| 4. Rozłącznik bezpiecznikowy listwowy 160A ... | 1szt. |
| 5. Szyna PEN Al 40x5 .....                     | 1szt. |
| 6. Szyna prądowa Cu .....                      | 3szt. |
| 7. Tablica licznikowa T/3F .....               | 1szt. |
| 8. Wyłącznik nadprądowy 3P .....               | 1szt. |
| 9. Rozłącznik izolacyjny 4P .....              | 1szt. |
| 10. Płyta montażowa 23x76x4 .....              | 1szt. |
| 11. Szyna DIN .....                            | 1szt. |
| 12. Obudowa S4 .....                           | 2szt. |
| 13. V-klema z łyżką .....                      | 6szt. |



## Podstawowe dane techniczne:

In część pomiarowa max:..... 160 A  
 In część złączowa max:..... 400 A  
 Napięcie znamionowe:..... 230/400 V  
 Napięcie znamionowe izolacji:..... 500/690 V  
 Częstotliwość znamionowa:..... 50~60 Hz  
 Stopnie ochrony:..... IK10, IP 44  
 Temperatura pracy:..... -25~55 C  
 I<sub>cw</sub> prąd znam krótkotrwały wytrzy.:..... 20 kA  
 I<sub>pk</sub> prąd znam szczytowy wytrzy.:..... 40 kA  
 Dopuszczalny czas trwania łuku elekt.:... 100 ms  
 Klasa ochronności:..... II



### Zgodność z normami:

-PN-EN 61439-1:2011;  
 -PN-EN 61439-5:2011;  
 -PN-E 05163:2002;  
 -PN-EN 60529:2003;  
 -PN-EN 62262:2003;  
 -PN-EN 62208:2011;  
 -PN-EN 50274:2004;

### Typ:

PGE: ZK-2/RBL 1x400A  
 +1x160A/1P/KK  
 ZK-2 +1TL

### Nr karty:

17.58.23

