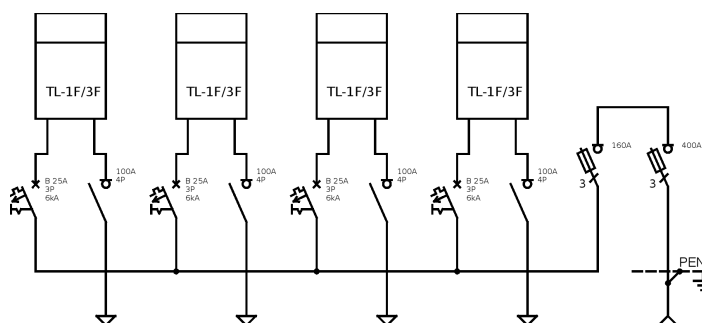


Opis techniczny:

- | | |
|--|-------|
| 1. KSZ 40x80+KK+KF sk. | 1szt. |
| 2. KSZ 26x2x80+KK+KF sk. | 2szt. |
| 3. Rozłącznik bezpiecznikowy listwowy 400A . | 1szt. |
| 4. Rozłącznik bezpiecznikowy listwowy 160A . | 1szt. |
| 5. Szyna prądowa Cu | 3szt. |
| 6. Szyna PEN Al 40x5 | 1szt. |
| 7. Tablica licznikowa T/3F | 4szt. |
| 8. Wyłącznik nadprądowy 3P | 4szt. |
| 9. Rozłącznik izolacyjny 4P | 4szt. |
| 10. Szyna DIN 125 | 4szt. |
| 11. Płyta montażowa 23x76x4 | 4szt. |
| 12. Obudowa S4 | 8szt. |
| 13. V-klema z łyżką | 6szt. |



Podstawowe dane techniczne:

In część pomiarowa max:..... 160 A
 In część złączowa max:..... 400 A
 Napięcie znamionowe:..... 230/400 V
 Napięcie znamionowe izolacji:..... 500/690 V
 Częstotliwość znamionowa:..... 50~60 Hz
 Stopnie ochrony:..... IK10, IP 44
 Temperatura pracy:..... -25~55 C
 Icw prąd znam krótkotrwały wytrzy:..... 20 kA
 Ipk prąd znam szczytowy wytrzy:..... 40 kA
 Dopuszczalny czas trwania łuku elekt.:100 ms
 Klasa ochronności:..... II

Zgodność z normami:

-PN-EN 61439-1:2011;
 -PN-EN 61439-5:2011;
 -PN-E 05163:2002;
 -PN-EN 60529:2003;
 -PN-EN 62262:2003;
 -PN-EN 62208:2011;
 -PN-EN 50274:2004;

Typ:

PGE: ZK-2/RBL 1x400A+
 1x160A/4P/KK
 ZK-2+4TL

Nr karty:

15.54.97

