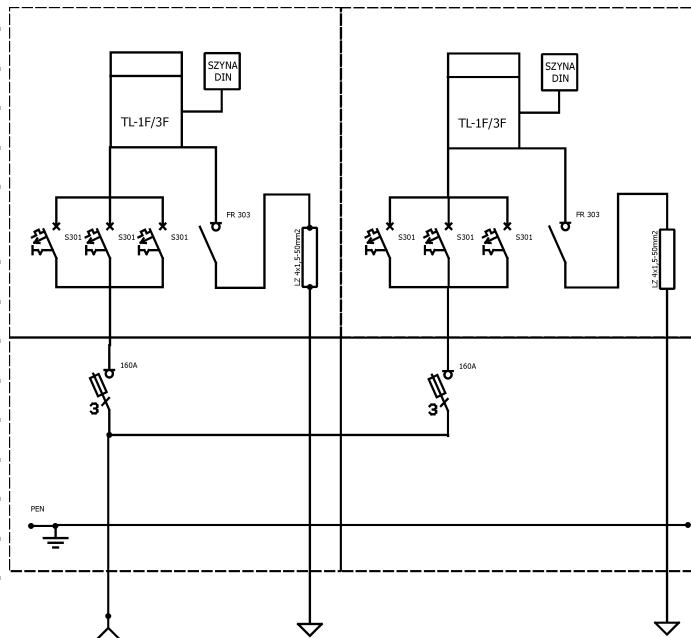
**Opis techniczny:**

- | | |
|--|-------|
| 1. OSZ 26x2x60 sk. | 1szt. |
| 2. OSZ 53x40+F pł. | 1szt. |
| 3. Płyta montażowa 23x56x4 | 2szt. |
| 4. Tablica licznikowa TL-1F_3F + DIN | 2szt. |
| 5. Obudowa S3 | 4szt. |
| 6. Wyłącznik nadprądowy S301 (1) | 6szt. |
| 7. Rozłącznik izolacyjny 3-bieg FR303 | 2szt. |
| 8. Listwa zaciskowa LZ 4x1,5-50mm ² w kanale mont z pleksą przezr | 2szt. |
| 9. KMS 40 | 2szt. |
| 10. BMS 53 | 1szt. |
| 11. Rozłącznik bezpiecznikowy skrzynkowy 00 ... | 2szt. |
| 12. Szyna DIN | 1szt. |
| 13. Rura PCV | 2szt. |
| 14. Szyna zerowa | 1szt. |
| 15. V-klema z łyżką | 2szt. |
| 16. Kątownik perforowany 53 | 1szt. |
| 17. Uchwyt kabla | 1szt. |

Podstawowe dane techniczne:

In część pomiarowa max: 63 A
 In część złączowa max: 630 A
 Napięcie znamionowe: 230/400 V
 Napięcie znamionowe izolacji: 500/690 V
 Częstotliwość znamionowa: 50~60 Hz
 Stopnie ochrony: IK10, IP 44
 Temperatura pracy: -25~55 C
 Icw prąd znam krótkotrwały wytrzy.: ---
 Ipk prąd znam szczytowy wytrzy.: ---
 Kategoria palności obudowy izolacyjnej: V0
 Klasa ochronności: II

Wygenerowano przy pomocy programu EDS2 --- <http://eds.emiter.com/>**Zgodność z normami:**

-PN-EN 61439-1:2011;
 -PN-EN 61439-5:2011;
 -PN-E 05163:2002;
 -PN-EN 60529:2003;
 -PN-EN 62262:2003;
 -PN-EN 62208:2011;
 -PN-EN 50274-1:2004;

Typ:**ZK-2-2P ENEA****Nr karty:****13.78.56****emiter®**