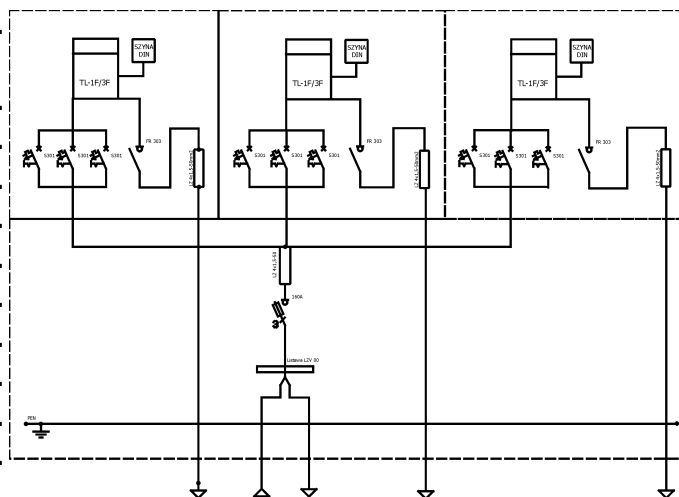
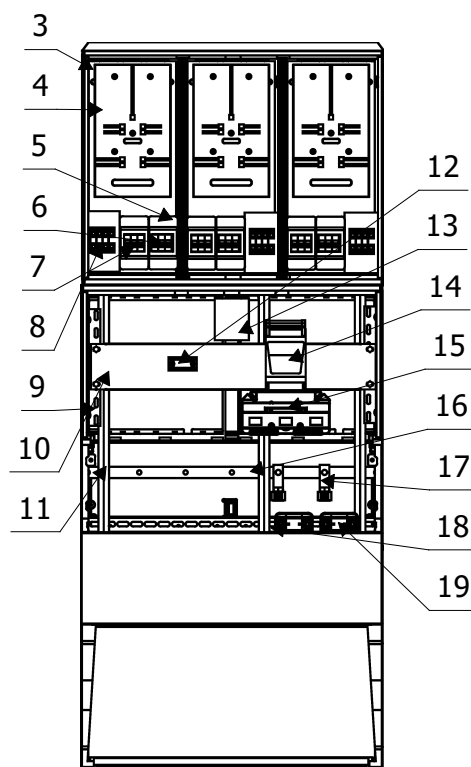
**Opis techniczny:**

- | | |
|--|-------|
| 1. OSZ 26x3x60 sk. | 1szt. |
| 2. OSZ 80x40+F pł. | 1szt. |
| 3. Płyta montażowa 23x56x4 | 3szt. |
| 4. Tablica licznikowa TL-1F_3F + DIN | 1szt. |
| 5. Obudowa S3 | 6szt. |
| 6. Rozłącznik izolacyjny 3-bieg FR303 | 3szt. |
| 7. Wyłącznik nadprądowy S301 | 9szt. |
| 8. Listwa zaciskowa LZ 4x1,5-50mm ² w kanale mont z pleksą przezr | 3szt. |
| 9. KMS 40 | 2szt. |
| 10. BMS 80 | 1szt. |
| 11. Rura PCV | 3szt. |
| 12. Szyna DIN 74 | 1szt. |
| 13. Listwa zaciskowa LZ AL_CU 4x1,5-50 | 1szt. |
| 14. Rozłącznik bezpiecznikowy skrzynkowy 00 ... | 1szt. |
| 15. Listwa LZV 00 | 1szt. |
| 16. Szyna zerowa | 1szt. |
| 17. V-klema z łyżką | 2szt. |
| 18. Kątownik perforowany 79 | 1szt. |
| 19. Uchwyt kabla | 2szt. |

**Podstawowe dane techniczne:**

In część pomiarowa max: 63 A
 In część złączowa max: 630 A
 Napięcie znamionowe: 230/400 V
 Napięcie znamionowe izolacji: 500/690 V
 Częstotliwość znamionowa: 50~60 Hz
 Stopnie ochrony: IK10, IP 44
 Temperatura pracy: -25~55 C
 Icw prąd znam krótkotrwały wytrzy.: ---
 Ipk prąd znam szczytowy wytrzy.: ---
 Kategoria palności obudowy izolacyjnej: V0
 Klasa ochronności: II

Zgodność z normami:

-PN-EN 61439-1:2011;
 -PN-EN 61439-5:2011;
 -PN-E 05163:2002;
 -PN-EN 60529:2003;
 -PN-EN 62262:2003;
 -PN-EN 62208:2011;
 -PN-EN 50274-1:2004;

Typ:**ZK-1x-3P ENEA****Nr karty:****13.78.64****emiter®**