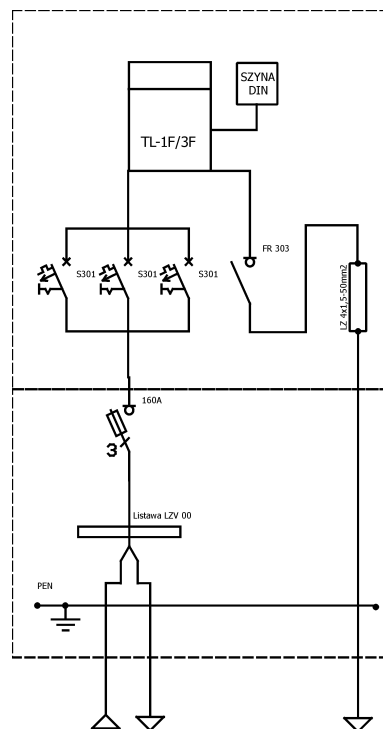
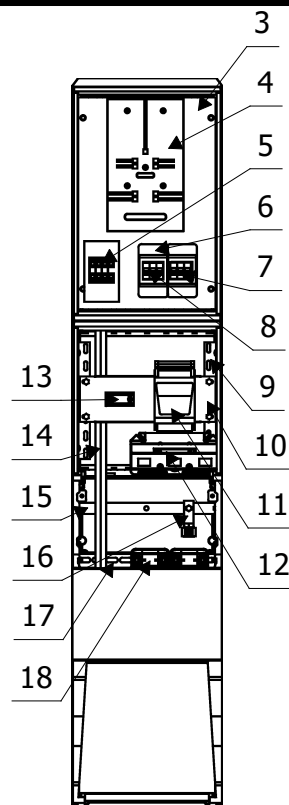
**Opis techniczny:**

1. OSZ 40x60 sk.	1szt.
2. OSZ 40x40+F pł.	1szt.
3. Płyta montażowa 36x56x4	1szt.
4. Tablica licznikowa TL-1F_3F + DIN	1szt.
5. Listwa zaciskowa LZ 4x1,5-50mm2 w kanalne mont z pleksą przezr	1szt.
6. Obudowa S3	2szt.
7. Rozłącznik izolacyjny 3-bieg FR303	1szt.
8. Wyłącznik nadprądowy S301	3szt.
9. KMS 40	2szt.
10. BMS 40	1szt.
11. Rozłącznik bezpiecznikowy skrzynkowy 00 ...	1szt.
12. Listwa LZV 00	1szt.
13. Szyna DIN	1szt.
14. Rura PCV	1szt.
15. Szyna zerowa	1szt.
16. V-klema z łyżką	1szt.
17. Kątownik perforowany 40	1szt.
18. Uchwyt kabla	2szt.

**Podstawowe dane techniczne:**

In część pomiarowa max:	63 A
In część złączowa max:	630 A
Napięcie znamionowe:	230/400 V
Napięcie znamionowe izolacji:	500/690 V
Częstotliwość znamionowa:	50~60 Hz
Stopnie ochrony:	IK10, IP 44
Temperatura pracy:	-25~55 C
Icw prąd znam krótkotrwały wytrzy.:	---
Ipk prąd znam szczytowy wytrzy.:	---
Kategoria palności obudowy izolacyjnej:	V0
Klasa ochronności:	II

Zgodność z normami:

-PN-EN 61439-1:2011;
 -PN-EN 61439-5:2011;
 -PN-E 05163:2002;
 -PN-EN 60529:2003;
 -PN-EN 62262:2003;
 -PN-EN 62208:2011;
 -PN-EN 50274-1:2004;

Typ:**ZK-1x-1P ENEA****Nr karty:****13.78.55****emiter**