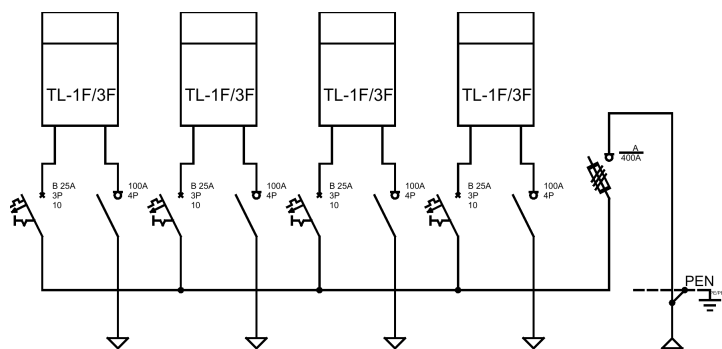


## Opis techniczny:

1. KSZi 26x80+KK+KF sk. ....	1szt.
2. KSZ 26x80+KK+KF sk. ....	4szt.
3. Rozłącznik bezpiecznikowy listwowy 400A ...	1szt.
4. Szyna PEN Al 40x5 ....	1szt.
5. Szyna prądowa Cu ....	3szt.
6. Wyłącznik nadprądowy 3P ....	4szt.
7. Tablica licznikowa T/3F ....	4szt.
8. Rozłącznik izolacyjny 4P ....	4szt.
9. Płyta montażowa 23x76x4 ....	4szt.
10. Szyna DIN 125 ....	4szt.
11. Obudowa S4 ....	8szt.
12. V-klema z łyżką ....	5szt.



## Podstawowe dane techniczne:

In część pomiarowa max:.....	160 A
In część złączowa max:.....	400 A
Napięcie znamionowe:.....	230/400 V
Napięcie znamionowe izolacji:.....	500/690 V
Częstotliwość znamionowa:.....	50~60 Hz
Stopnie ochrony:.....	IK10, IP 44
Temperatura pracy:.....	-25~55 C
Icw prąd znam krótkotrwały wytrzy:.....	20 kA
Ipk prąd znam szczytowy wytrzy:.....	40 kA
Dopuszczalny czas trwania łuku elekt:....	100 ms
Klasa ochronności:.....	II



### Zgodność z normami:

-PN-EN 61439-1:2011;  
-PN-EN 61439-5:2011;  
-PN-E 05163:2002;  
-PN-EN 60529:2003;  
-PN-EN 62262:2003;  
-PN-EN 62208:2011;  
-PN-EN 50274:2004;

### Typ:

PGE: ZK-1/RBL1x400A/4P/KK  
ZK-1+4TL

### Nr karty:

17.58.14

