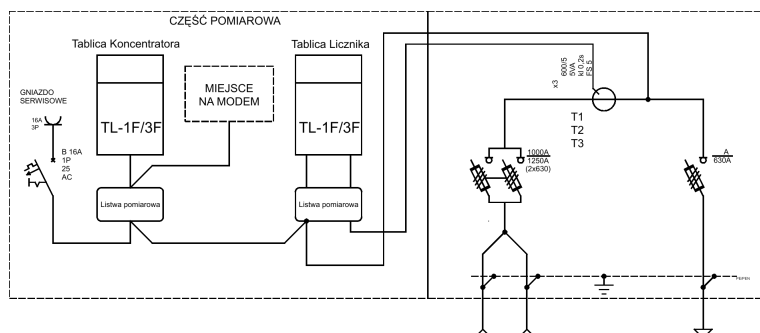


Połączenie pomiędzy częściami zasilającą i odpływową wykonane za pomocą przewodów

Wygenerowano przy pomocy programu EDS2 -- <http://eds.emiter.com/>

### Opis techniczny:

- |  |       |
|--|-------|
| 1. DCWE 0+FD .....                                 | 3szt. |
| 2. Tablica licznikowa T/3F .....                   | 2szt. |
| 3. Listwa pomiarowa LP .....                       | 2szt. |
| 4. Gniazdo wtykowe na szynie TH .....              | 1szt. |
| 5. Wyłącznik nadprądowy 1P .....                   | 1szt. |
| 6. Rozłącznik bezpiecznikowy listwowy 2x630A ..... | 1szt. |
| 7. Przekładnik prądowy CT1 E07 .....               | 3szt. |
| 8. Rozłącznik bezpiecznikowy listwowy V .....      | 1szt. |
| 9. Szyna 60x10 .....                               | 8szt. |



### Podstawowe dane techniczne:

I część pomiarowa max:	600/5 A
I część złączowa max:	1000 A
Napięcie znamionowe:	230/400 V
Napięcie znamionowe izolacji:	500 V
Częstotliwość znamionowa:	50~60 Hz
Stopień ochrony:	IK10, IP 44
Temperatura pracy:	-25~55 C
Spełniane normy:	EN 60 439-1
Klasa izolacji:	II

Typ:

**ZK-1+PP DCWE**



Nr karty: **19.54.103**

