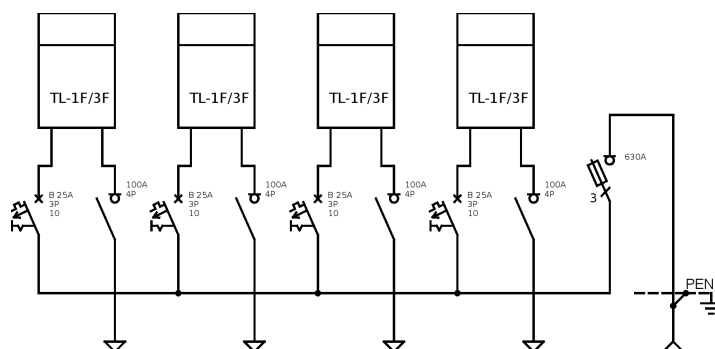
**Opis techniczny:**

1. KSZi 26x4x80+KK+KF sk. 1szt.
2. KSZ 26x80+KK+KF sk. 1szt.
3. Rozłącznik bezpiecznikowy listwowy 400A 1szt.
4. Szyna prądowa Cu 3szt.
5. Szyna PEN Al 40x5 1szt.
6. Tablica licznikowa T/3F 4szt.
7. Wyłącznik nadprądowy 3P 4szt.
8. Rozłącznik izolacyjny 4P 4szt.
9. Płyta montażowa 23x76x4 4szt.
10. Szyna DIN 125 4szt.
11. Obudowa S4 8szt.
12. V-klema z łyzką 5szt.

**Podstawowe dane techniczne:**

In część pomiarowa max:..... 160 A
 In część złączowa max:..... 630 A
 Napięcie znamionowe:..... 230/400 V
 Napięcie znamionowe izolacji:..... 500/690 V
 Częstotliwość znamionowa:..... 50~60 Hz
 Stopnie ochrony:..... IK10, IP 44
 Temperatura pracy:..... -25~55 C
 Icw prąd znam krótkotrwały wytrzy:..... 20 kA
 Ipk prąd znam szczytowy wytrzy:..... 40 kA
 Dopuszczalny czas trwania łuku elekt.:100 ms
 Klasa ochronności:..... II

Zgodność z normami:

-PN-EN 61439-1:2011;
 -PN-EN 61439-5:2011;
 -PN-E 05163:2002;
 -PN-EN 60529:2003;
 -PN-EN 62262:2003;
 -PN-EN 62208:2011;
 -PN-EN 50274:2004;

Typ:

PGE: ZK-1/RBL1x630A/4P/KK
 ZK-1+4TL

Nr karty:

15.54.88

