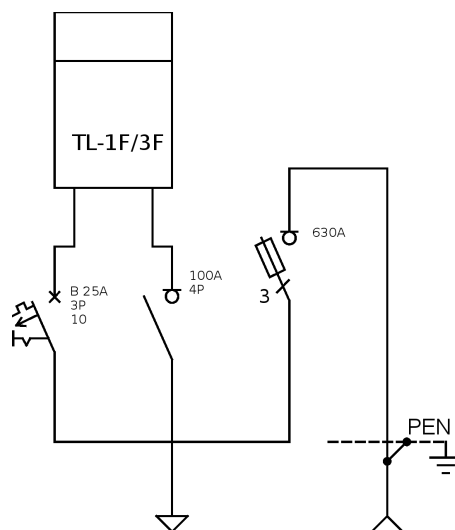
**Opis techniczny:**

1. KZSi 26x2x80+KK sk. 1szt.
2. Rozłącznik bezpiecznikowy listwowy 630A 1szt.
3. Szyna prądowa Cu 3szt.
4. Szyna PEN Al 40x5 1szt.
5. Tablica licznikowa T/3F 1szt.
6. Wyłącznik nadprądowy 3P 1szt.
7. Rozłącznik izolacyjny 4P 1szt.
8. Płyta montażowa 23x76x4 1szt.
9. Szyna DIN 1szt.
10. Obudowa S4 2szt.
11. V-klema z łyżką 5szt.

**Podstawowe dane techniczne:**

In część pomiarowa max:..... 160 A
 In część złączowa max:..... 630 A
 Napięcie znamionowe:..... 230/400 V
 Napięcie znamionowe izolacji:..... 500/690 V
 Częstotliwość znamionowa:..... 50~60 Hz
 Stopień ochrony:..... IK10, IP 44
 Temperatura pracy:..... -25~55 C
 Icw prąd znam krótkotrwały wytrzy:..... 20 kA
 Ipk prąd znam szczytowy wytrzy:..... 40 kA
 Dopuszczalny czas trwania łuku elekt.:100 ms
 Klasa ochronności:..... II

Zgodność z normami:

-PN-EN 61439-1:2011;
 -PN-EN 61439-5:2011;
 -PN-E 05163:2002;
 -PN-EN 60529:2003;
 -PN-EN 62262:2003;
 -PN-EN 62208:2011;
 -PN-EN 50274:2004;

Typ:

PGE: ZK-1/RBL 1x630A/1P/KK
 ZK-1+1TL

Nr karty:

15.54.82

