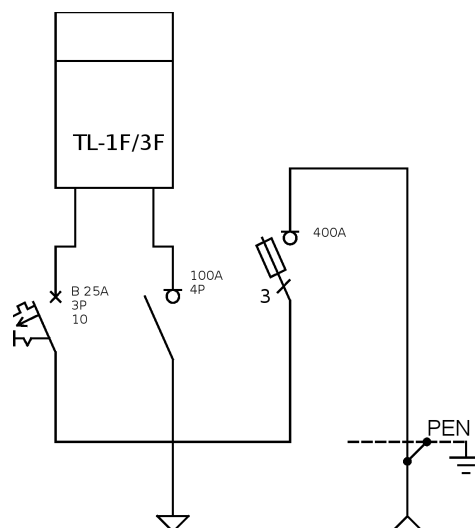
**Opis techniczny:**

1. KSZi 26x2x80+KK+KF sk. .... 1szt.
2. Rozłącznik bezpiecznikowy listwowy 400A .... 1szt.
3. Szyna prądowa Cu ..... 3szt.
4. Szyna PEN Al 40x5 ..... 1szt.
5. Tablica licznikowa T/3F ..... 1szt.
6. Wyłącznik nadprądowy 3P ..... 1szt.
7. Rozłącznik izolacyjny 4P ..... 1szt.
8. Płyta montażowa 23x76x4 ..... 1szt.
9. Szyna DIN ..... 1szt.
10. Obudowa S4 ..... 2szt.
11. V-klema z łyżką ..... 5szt.

**Podstawowe dane techniczne:**

In część pomiarowa max:..... 160 A  
 In część złączowa max:..... 400 A  
 Napięcie znamionowe:..... 230/400 V  
 Napięcie znamionowe izolacji:..... 500/690 V  
 Częstotliwość znamionowa:..... 50~60 Hz  
 Stopień ochrony:..... IK10, IP 44  
 Temperatura pracy:..... -25~55 C  
 Icw prąd znam krótkotrwały wytrzy:..... 20 kA  
 Ipk prąd znam szczytowy wytrzy:..... 40 kA  
 Dopuszczalny czas trwania łuku elekt.:100 ms  
 Klasa ochronności:..... II

**Zgodność z normami:**

-PN-EN 61439-1:2011;  
 -PN-EN 61439-5:2011;  
 -PN-E 05163:2002;  
 -PN-EN 60529:2003;  
 -PN-EN 62262:2003;  
 -PN-EN 62208:2011;  
 -PN-EN 50274:2004;

**Typ:**

PGE: ZK-1/RBL 1x400A/1P/KK  
 ZK-1+1TL

**Nr karty:**

15.54.74

**emiter**