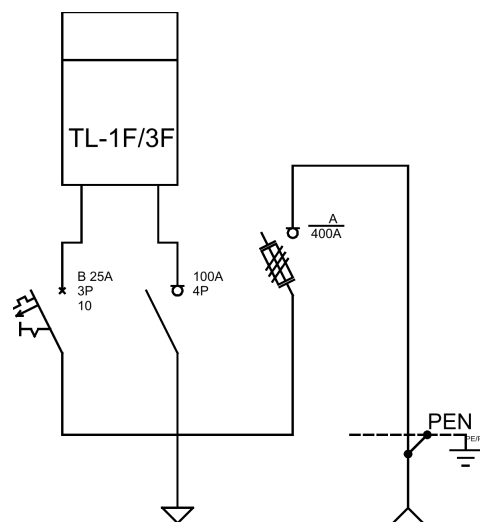


Opis techniczny:

- | | |
|--|-------|
| 1. KSZi 26x80+KK+KF sk. | 1szt. |
| 2. KSZ 26x80+KK+KF sk. | 1szt. |
| 3. Rozłącznik bezpiecznikowy listwowy 400A | 1szt. |
| 4. Szyna PEN Al 40x5 | 1szt. |
| 5. Tablica licznikowa T/3F | 1szt. |
| 6. Wyłącznik nadprądowy 3P | 1szt. |
| 7. Rozłącznik izolacyjny 4P | 1szt. |
| 8. Płyta montażowa 23x76x4 | 1szt. |
| 9. Szyna DIN | 1szt. |
| 10. Obudowa S4 | 2szt. |
| 11. V-klema 35-240mm z łyżką | 5szt. |



Podstawowe dane techniczne:

In część pomiarowa max:..... 160 A
 In część złączowa max:..... 400 A
 Napięcie znamionowe:..... 230/400 V
 Napięcie znamionowe izolacji:..... 500/690 V
 Częstotliwość znamionowa:..... 50~60 Hz
 Stopnie ochrony:..... IK10, IP 44
 Temperatura pracy:..... -25~55 C
 Icw prąd znam krótkotrwały wytrzy.:..... 20 kA
 Ipk prąd znam szczytowy wytrzy.:..... 40 kA
 Dopuszczalny czas trwania łuku elekt.:... 100 ms
 Klasa ochronności:..... II



Zgodność z normami:

-PN-EN 61439-1:2011;
 -PN-EN 61439-5:2011;
 -PN-E 05163:2002;
 -PN-EN 60529:2003;
 -PN-EN 62262:2003;
 -PN-EN 62208:2011;
 -PN-EN 50274:2004;

Typ:

PGE: ZK-1/RBL 1x400A/1P/KK
 ZK-1+1TL

Nr karty:

17.58.11

