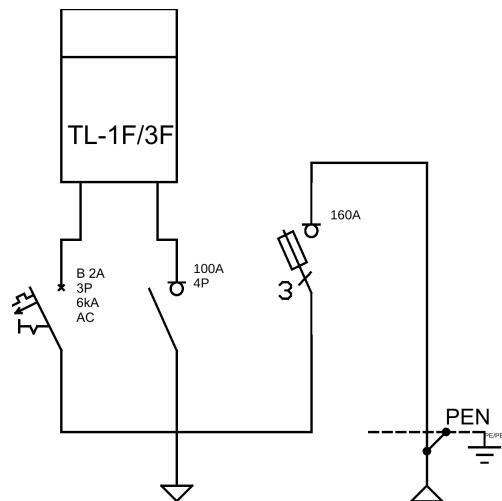


#### Opis techniczny:

- |                                              |       |
|----------------------------------------------|-------|
| 1. OSZ 26x80 sk. ....                        | 1szt. |
| 2. OSZ 26x40+F pł. ....                      | 1szt. |
| 3. Rozłącznik bezpiecznikowy skrzynkowy 160A | 1szt. |
| 4. Szyna PEN Al 40x5 .....                   | 1szt. |
| 5. Tablica licznikowa T/3F .....             | 1szt. |
| 6. Wyłącznik nadprądowy 3P .....             | 1szt. |
| 7. Rozłącznik izolacyjny 4P .....            | 1szt. |
| 8. Obudowa S4 .....                          | 2szt. |
| 9. Szyna DIN .....                           | 1szt. |
| 10. V-klema 35-240mm z tyżką .....           | 2szt. |



#### Podstawowe dane techniczne:

In część pomiarowa max:..... 160 A  
 In część złączowa max:..... 160 A  
 Napięcie znamionowe:..... 230/400 V  
 Napięcie znamionowe izolacji:..... 500/690 V  
 Częstotliwość znamionowa:..... 50~60 Hz  
 Stopnie ochrony:..... IK10, IP 44  
 Temperatura pracy:..... -25~55 C  
 Icw prąd znam krótkotrwały wytrzy.:..... 20 kA  
 Ipk prąd znam szczytowy wytrzy.:..... 40 kA  
 Dopuszczalny czas trwania łuku elekt.:... 100 ms  
 Klasa ochronności:..... II



#### Zgodność z normami:

-PN-EN 61439-1:2011;  
 -PN-EN 61439-5:2011;  
 -PN-E 05163:2002;  
 -PN-EN 60529:2003;  
 -PN-EN 62262:2003;  
 -PN-EN 62208:2011;  
 -PN-EN 50274:2004;

#### Typ:

PGE: ZK-1/RBK 160 A/1P  
 ZK-1+1TL

#### Nr karty:

15.54.73

