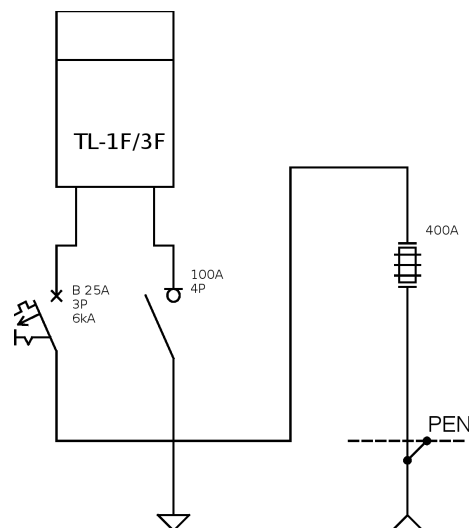
**Opis techniczny:**

- |  |       |
|--|-------|
| 1. OSZi 26x2x80+K .....                        | 1szt. |
| 2. Podstawa bezpiecznikowa listwowa 400A ..... | 1szt. |
| 3. Szyna prądowa Cu .....                      | 3szt. |
| 4. Szyna PEN Al 40x5 .....                     | 1szt. |
| 5. Tablica licznikowa T/3F .....               | 1szt. |
| 6. Wyłącznik nadprądowy 3P .....               | 1szt. |
| 7. Rozłącznik izolacyjny 4P .....              | 1szt. |
| 8. Płyta montażowa 23x76x4 .....               | 1szt. |
| 9. Szyna DIN .....                             | 1szt. |
| 10. Obudowa S4 .....                           | 2szt. |
| 11. V-klema z łyżką .....                      | 5szt. |

**Podstawowe dane techniczne:**

In część pomiarowa max:..... 160 A  
 In część złączowa max:..... 400 A  
 Napięcie znamionowe:..... 230/400 V  
 Napięcie znamionowe izolacji:..... 500/690 V  
 Częstotliwość znamionowa:..... 50~60 Hz  
 Stopień ochrony:..... IK10, IP 44  
 Temperatura pracy:..... -25~55 C  
 Icw prąd znam krótkotrwały wytrzy:..... 20 kA  
 Ipk prąd znam szczytowy wytrzy:..... 40 kA  
 Dopuszczalny czas trwania łuku elekt.: 100 ms  
 Klasa ochronności:..... II

**Zgodność z normami:**

-PN-EN 61439-1:2011;  
 -PN-EN 61439-5:2011;  
 -PN-E 05163:2002;  
 -PN-EN 60529:2003;  
 -PN-EN 62262:2003;  
 -PN-EN 62208:2011;  
 -PN-EN 50274:2004;

**Typ:**

PGE: ZK-1/PBL 1x400A/1P/KK  
 ZK-1+1TL

**Nr karty:**

15.54.64

