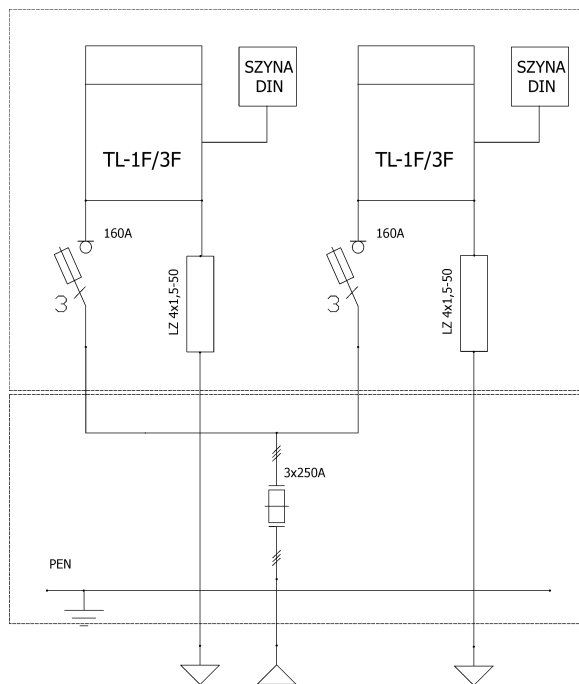
**Opis techniczny:**

1. OSZ 40x2x40 sk.	1 szt.
2. OSZ 80x60+F pł.	1 szt.
3. Drzwiczki rewizyjne DR 16x9 - komplet	2 szt.
4. Płyta montażowa 36x36x4	2 szt.
5. Tablica licznikowa TL-1F_3F + DIN	2 szt.
6. Listwa zaciskowa LZ AL_CU 4x1,5-50	2 szt.
7. Rozłącznik bezpiecznikowy skrzynkowy 00	2 szt.
8. KMS 60	2 szt.
9. BMS 80	1 szt.
10. Podstawa bezpiecznikowa 3xPBD1 250A	1 szt.
11. Szyna zerowa 80/30x5 - komplet	1 szt.
12. Kątownik perforowany 79	1 szt.
13. Uchwyt kabla 4x120	2 szt.

Podstawowe dane techniczne:

I część pomiarowa max:	63 A
I część złączowa max:	160 A
Napięcie znamionowe:	230/400 V
Napięcie znamionowe izolacji:	500 V
Częstotliwość znamionowa:	50~60 Hz
Stopień ochrony:	IK10, IP 44
Temperatura pracy:	-25~55 C
Spełniane normy:	EN 60 439-1
Klasa izolacji:	II



Typ:

ZK-1+2TL PBD1 PGE 1M

Nr karty:

13.78.38