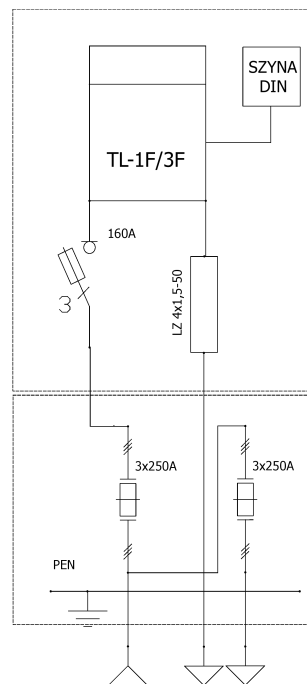
**Opis techniczny:**

1. OSZ 40x2x40 sk. ....	1szt.
2. OSZ 80x60+F pł. ....	1szt.
3. Drzwiczki rewizyjne DR 16x9 - komplet .....	2szt.
4. Płyta montażowa 36x36x4 .....	1szt.
5. Tablica licznikowa TL-1F_3F + DIN .....	1szt.
6. Listwa zaciskowa LZ AL_CU 4x1,5-50 .....	1szt.
7. Rozłącznik bezpiecznikowy skrzynkowy 00 ....	1szt.
8. KMS 60 .....	2szt.
9. BMS 80 .....	1szt.
10. Podstawa bezpiecznikowa 3xPBD1 250A ....	2szt.
11. Szyna zerowa 80/30x5 - komplet .....	1szt.
12. Kątownik perforowany 79 .....	1szt.
13. Uchwyt kabla 4x120 .....	2szt.

**Podstawowe dane techniczne:**

I część pomiarowa max: .....	63 A
I część złączowa max: .....	160 A
Napięcie znamionowe: .....	230/400 V
Napięcie znamionowe izolacji: .....	500 V
Częstotliwość znamionowa: .....	50~60 Hz
Stopień ochrony: .....	IK10, IP 44
Temperatura pracy: .....	-25~55 C
Spełniane normy: .....	EN 60 439-1
Klasa izolacji: .....	II



Typ:

**ZK-2+1TL PBD1 PGE 4M**

Nr karty:

**13.78.40**