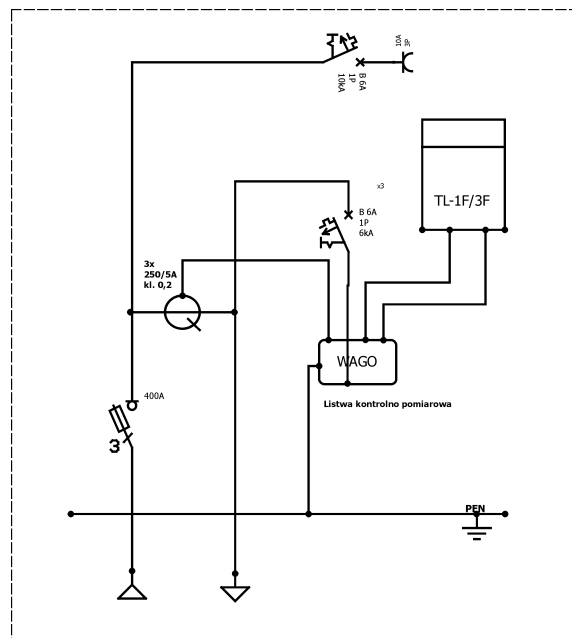
**Opis techniczny:**

1. OSZ 26/53x80+F sk.	1szt.
2. Płyta montażowa 23x76x4	1szt.
3. Tablica licznikowa TL-1F/3F	1szt.
4. Listwa pomiarowa WAGO	1szt.
5. Obudowa S5	1szt.
6. Wyłącznik nadprądowy 1P	2szt.
7. Rozłącznik izolacyjny z bezpiecznikiem 1P	1szt.
8. Szyna DIN 85	1szt.
9. Szyna prądowa	3szt.
10. Rozłącznik bezpiecznikowy listwowy 3-bieg zacisk V	1szt.
11. Przekładnik prądowy	3szt.
12. Gniazdo wtykowe na szynie TH	1szt.
13. Wyłącznik nadprądowy 1P	1szt.
14. Szyna zerowa	1szt.
15. V-klema z łyżką	5szt.
16. Kątownik perforowany 79	1szt.
17. Uchwyt kabla PUK	2szt.

**Podstawowe dane techniczne:**

In część pomiarowa max:	63 A
In część złączowa max:	400 A
Napięcie znamionowe:	230/400 V
Napięcie znamionowe izolacji:	500/690 V
Częstotliwość znamionowa:	50~60 Hz
Stopnie ochrony:	IK10, IP 44
Temperatura pracy:	-25~55 C
Icw prąd znam krótkotrwały wytrzy.:	20 kA
Ipk prąd znam szczytowy wytrzy.:	40 kA
Dopuszczalny czas trwania łuku elekt.:	100 ms
Klasa ochronności:	II

Zgodność z normami:

-PN-EN 61439-1:2011;
 -PN-EN 61439-5:2011;
 -PN-E 05163:2002;
 -PN-EN 60529:2003;
 -PN-EN 62262:2003;
 -PN-EN 62208:2011;
 -PN-EN 50274-1:2004;

Typ:**ZK-1-1PP ENEA****Nr karty:****13.78.58****emiter®**