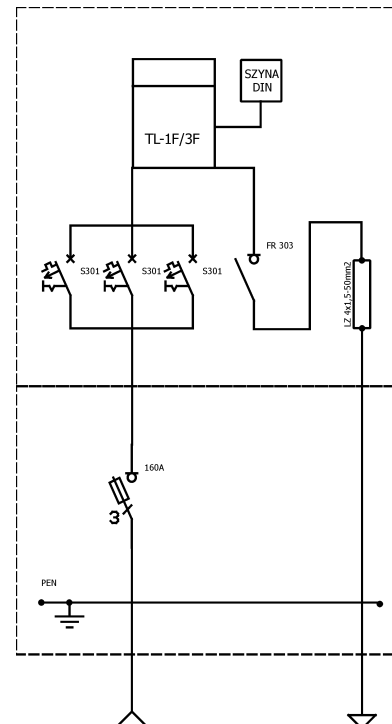
**Opis techniczny:**

1. OSZ 40x60 sk. ....	1szt.
2. OSZ 40x40+F pł. ....	1szt.
3. Płyta montażowa 36x56x4 ....	1szt.
4. Tablica licznikowa TL-1F_3F + DIN ....	1szt.
5. Listwa zaciskowa LZ 4x1,5-50mm <sup>2</sup> w kanalne mont z pleksą przezr	1szt.
6. Obudowa S3 .....	2szt.
7. Rozłącznik izolacyjny 3-bieg FR303 .....	1szt.
8. Wyłącznik nadprądowy S301 .....	3szt.
9. KMS 40 .....	2szt.
10. BMS 40 .....	1szt.
11. Rozłącznik bezpiecznikowy skrzynkowy 00 ...	1szt.
12. Szyna DIN .....	1szt.
13. Rura PCV .....	1szt.
14. Szyna zerowa .....	1szt.
15. Kątownik perforowany 40 .....	1szt.
16. Uchwyt kabla .....	2szt.

**Podstawowe dane techniczne:**

In część pomiarowa max: .....	63 A
In część złączowa max: .....	630 A
Napięcie znamionowe: .....	230/400 V
Napięcie znamionowe izolacji: .....	500/690 V
Częstotliwość znamionowa: .....	50~60 Hz
Stopnie ochrony: .....	IK10, IP 44
Temperatura pracy: .....	-25~55 C
Icw prąd znam krótkotrwały wytrzy.: .....	---
Ipk prąd znam szczytowy wytrzy.: .....	---
Kategoria palności obudowy izolacyjnej: .....	V0
Klasa ochronności: .....	II

**Zgodność z normami:**

-PN-EN 61439-1:2011;  
 -PN-EN 61439-5:2011;  
 -PN-E 05163:2002;  
 -PN-EN 60529:2003;  
 -PN-EN 62262:2003;  
 -PN-EN 62208:2011;  
 -PN-EN 50274-1:2004;

**Typ:****ZK-1-1P ENEA****Nr karty:****13.78.54****emiter®**