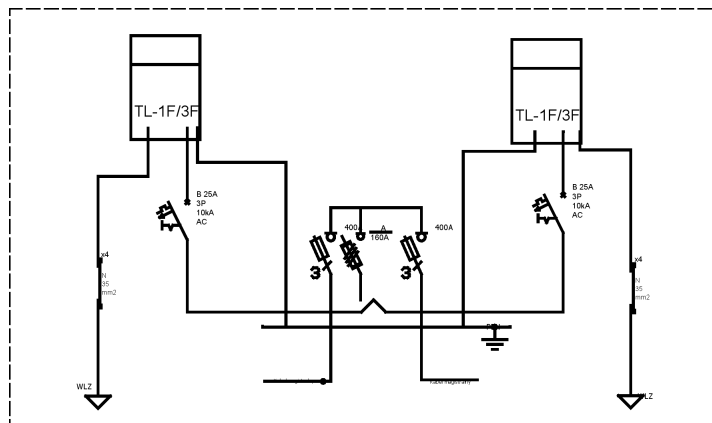


### Opis techniczny:

- 1. OSZ 26x80+F sk. .... 2szt.
- 2. KSZi 40x80+KF sk. .... 1szt.
- 3. Rozłącznik bezpiecznikowy listwowy 400 A 2szt.
- 4. Rozłącznik bezpiecznikowy listwowy 160A 1szt.
- 5. Wyłącznik nadprądowy 3-bieg. .... 2szt.
- 6. Szyna prądowa Cu ..... 3szt.
- 7. Zacisk L 35mm<sup>2</sup> ..... 6szt.
- 8. Zacisk N 35mm<sup>2</sup> ..... 2szt.
- 9. Tablica licznikowa 3F ..... 2szt.
- 10. Płyta montażowa 23x76x4 ..... 2szt.
- 11. Szyna PEN Cu 40x5 ..... 1szt.
- 12. Obudowa S4 ..... 2szt.
- 13. V-klema ..... 4szt.
- 14. Kątownik perforowany DKP ..... 1szt.
- 15. Uchwyt kabla PUK 45 ..... 1szt.
- 16. Uchwyt kabla PUK 24 ..... 2szt.



Wygenerowano przy pomocy programu EDS2 -- <http://eds.emiter.com/>

### Podstawowe dane techniczne:

- In część pomiarowa max:..... 160 A
- In część złączowa max:..... 400 A
- Napięcie znamionowe:..... 230/400 V
- Napięcie znamionowe izolacji:..... 500/690 V
- Częstotliwość znamionowa:..... 50~60 Hz
- Stopnie ochrony:..... IK10, IP 44
- Temperatura pracy:..... -25~55 C
- I<sub>cw</sub> prąd znam krótkotrwały wytrzy.:..... 20 kA
- I<sub>pk</sub> prąd znam szczytowy wytrzy.:..... 40 kA
- Dopuszczalny czas trwania łuku elekt.:..... 100 ms
- Klasa ochronności:..... II

Zgodność z normami:	Typ:	Nr karty:
-PN-EN IEC 61439-1; -PN-EN 61439-5; -PN-E 05163:2002; -PN-EN 60529:2003; -PN-EN 62262:2003; -PN-EN 62208:2011; -PN-EN 50274-1:2004;	<b>ZK3a-2P</b> <b>Tauron Dystrybucja S.A.</b> <b>Oddział Kraków</b>	<b>13.31.138</b>