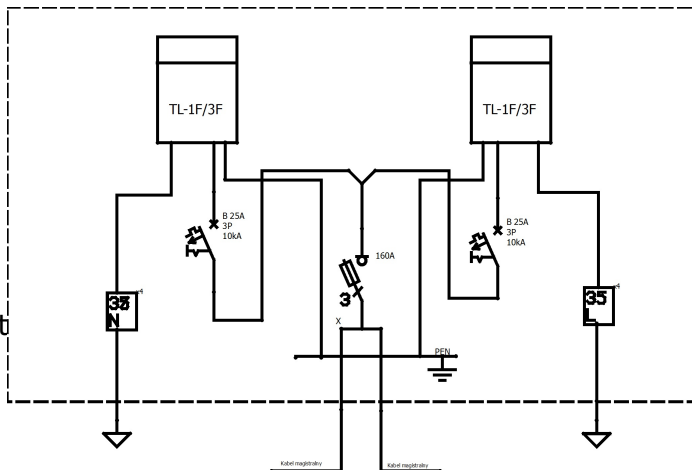
**Opis techniczny:**

1. OSZ 26/40x80+F sk .....	1szt.
2. OSZ 26x80+F sk. ....	1szt.
3. Rozłącznik bezpiecznikowy listwowy 160A ....	1szt.
4. Szyna prądowa Cu .....	3szt.
5. Wyłącznik nadprądowy 3-bieg. ....	2szt.
6. Zacisk L 35mm <sup>2</sup> .....	6szt.
7. Zacisk N 35mm <sup>2</sup> .....	2szt.
8. Tablica licznikowa TL-1F/3F .....	2szt.
9. Płyta montażowa 23x76x4 .....	2szt.
10. Szyna PEN Cu 40x5 .....	1szt.
11. V-klema z łyżką .....	10szt.
12. Obudowa S4 .....	2szt.
13. Uchwyt kabla PUK .....	2szt.
14. Kątownik perforowany DKP .....	1szt.

**Podstawowe dane techniczne:**

In część pomiarowa max: .....	63 A
In część złączowa max: .....	160 A
Napięcie znamionowe: .....	230/400 V
Napięcie znamionowe izolacji: .....	500/690 V
Częstotliwość znamionowa: .....	50~60 Hz
Stopień ochrony: .....	IK10, IP 44
Temperatura pracy: .....	-25~55 °C
I <sub>cw</sub> prąd znam. krótkotrwały wytrzy.: .....	20 kA
I <sub>pk</sub> prąd znam. szczytowy wytrzy.: .....	40 kA
Dopuszczalny czas trwania łuku elekt.: .....	100 ms
Klasa ochronności: .....	II

**Zgodność z normami:**

-PN-EN 61439-1:2011;  
 -PN-EN 61439-5:2011;  
 -PN-E 05163:2002;  
 -PN-EN 60529:2003;  
 -PN-EN 62262:2003;  
 -PN-EN 62208:2011;  
 -PN-EN 50274-1:2004;

**Typ:**

**ZK1b-2P**  
**Tauron Dystrybucja S.A.**  
**Oddział Kraków**

**Nr karty:**

**13.31.121**

