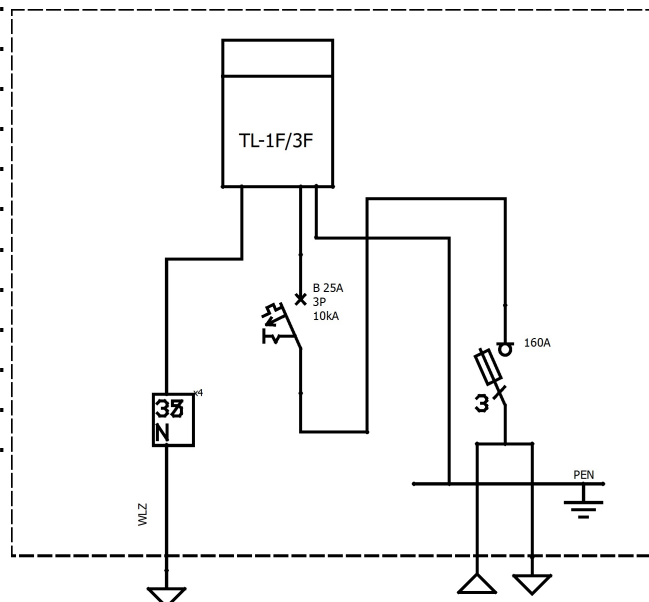
**Opis techniczny:**

- | | |
|--|-------|
| 1. OSZ 26/40x80 +F sk. | 1szt. |
| 2. Rozłącznik bezpiecznikowy listwowy 160A | 1szt. |
| 3. Szyna prądowa Cu | 3szt. |
| 4. Wyłącznik nadprądowy 3-bieg. | 1szt. |
| 5. Zacisk L 35mm ² | 3szt. |
| 6. Zacisk N 35mm ² | 1szt. |
| 7. Tablica licznikowa TL-1F/3F | 1szt. |
| 8. Płyta montażowa 23x76x4 | 1szt. |
| 9. Szyna PEN Cu 40x5 | 1szt. |
| 10. V-klema z łyżką | 8szt. |
| 11. Kątownik perforowany DKP | 1szt. |
| 12. Uchwyt kabla PUK | 2szt. |

Podstawowe dane techniczne:

In część pomiarowa max: 63 A
 In część złączowa max: 160 A
 Napięcie znamionowe: 230/400 V
 Napięcie znamionowe izolacji: 500/690 V
 Częstotliwość znamionowa: 50~60 Hz
 Stopnie ochrony: IK10, IP 44
 Temperatura pracy: -25~55 C
 I_{cw} prąd znam krótkotrwały wytrzy.: 20 kA
 I_{pk} prąd znam szczytowy wytrzy.: 40 kA
 Dopuszczalny czas trwania łuku elekt.: 100 ms
 Klasa ochronności: II

**Zgodność z normami:**

-PN-EN 61439-1:2011;
 -PN-EN 61439-5:2011;
 -PN-E 05163:2002;
 -PN-EN 60529:2003;
 -PN-EN 62262:2003;
 -PN-EN 62208:2011;
 -PN-EN 50274-1:2004;

Typ:

ZK1b-1P
Tauron Dystrybucja S.A.
Oddział Kraków

Nr karty:

13.31.119

