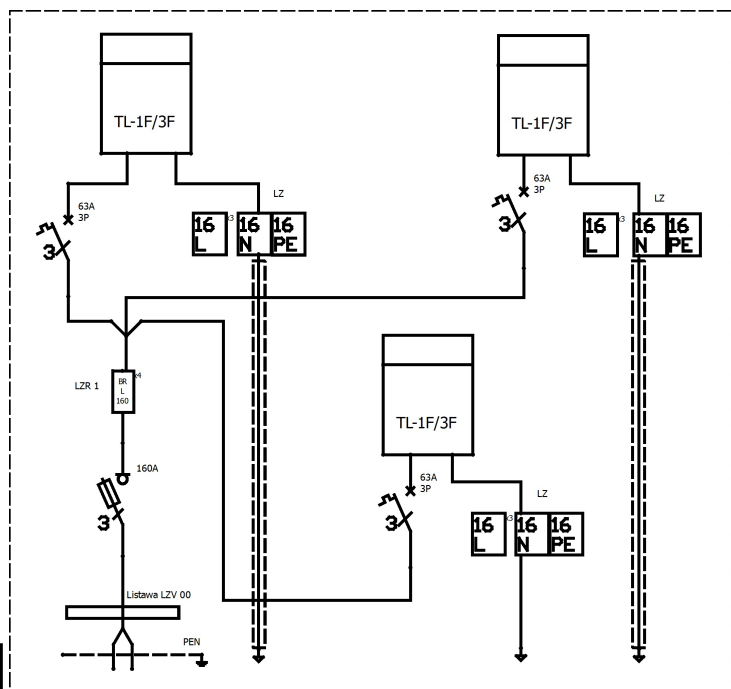
**Opis techniczny:**

- | | |
|---|-------|
| 1. OSZ 80x80/4+4/4+4+F sk. | 1szt. |
| 2. Rozłącznik bezpiecznikowy skrzynkowy 160A | 1szt. |
| 3. Listwa LZV 00 | 1szt. |
| 4. Blok rozdzielczy Listwa LZR | 4szt. |
| 5. Ogranicznik mocy 3P | 3szt. |
| 6. Zacisk L 16mm ² | 9szt. |
| 7. Zacisk N 16mm ² | 3szt. |
| 8. Zacisk PE 16mm ² | 3szt. |
| 9. Tablica licznikowa TL-1F/3F | 3szt. |
| 10. Płyta montażowa 36x36x4 | 4szt. |
| 11. O budowa S5 | 6szt. |
| 12. Szyna PEN | 1szt. |
| 13. V-klema z łyżką | 2szt. |
| 14. Kątownik perforowany | 1szt. |
| 15. Uchwyt kabla PUK | 2szt. |
| 16. Rura PCV fi 37 | 2szt. |

Podstawowe dane techniczne:

In część pomiarowa max: 63 A
 In część złączowa max: 160 A
 Napięcie znamionowe: 230/400 V
 Napięcie znamionowe izolacji: 500/690 V
 Częstotliwość znamionowa: 50~60 Hz
 Stopnie ochrony: IK10, IP 44
 Temperatura pracy: -25~55 C
 Icw prąd znam krótkotrwały wytrzy.: ---
 Ipk prąd znam szczytowy wytrzy.: ---
 Dopuszczalny czas trwania łuku elekt.: 100 ms
 Klasa ochronności: II

**Zgodność z normami:**

-PN-EN 61439-1:2011;
 -PN-EN 61439-5:2011;
 -PN-E 05163:2002;
 -PN-EN 60529:2003;
 -PN-EN 62262:2003;
 -PN-EN 62208:2011;
 -PN-EN 50274-1:2004;

Typ:

ZK1-3TL
P3-Rs/LZV/LZR/F
Energa

Nr karty:

13.31.207

