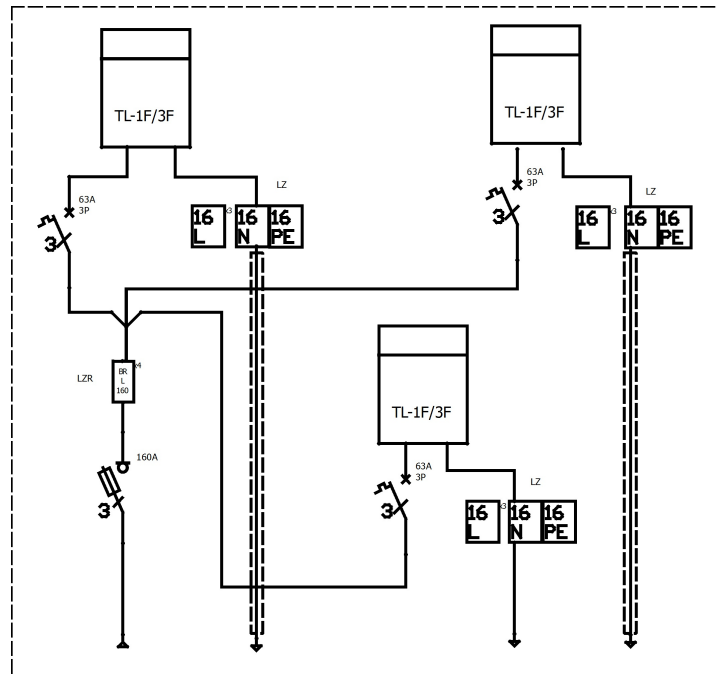
**Opis techniczny:**

1. OSZ 80x80/4+4/4+4+F sk. .... 1szt.
2. Rozłącznik bezpiecznikowy skrzynkowy 160A .... 1szt.
3. Blok rozdzielczy Listwa LZR .... 4szt.
4. Ogranicznik mocy 3P .... 3szt.
5. Zacisk L 16mm<sup>2</sup> .... 9szt.
6. Zacisk N 16mm<sup>2</sup> .... 3szt.
7. Zacisk PE 16mm<sup>2</sup> .... 3szt.
8. Tablica licznikowa TL-1F/3F .... 3szt.
9. Płyta montażowa 36x36x4 .... 4szt.
10. Obudowa S5 .... 6szt.
11. Kątownik perforowany .... 1szt.
12. Uchwyt kabla PUK .... 1szt.
13. Rura PCV fi 37 .... 2szt.

**Podstawowe dane techniczne:**

In część pomiarowa max: ..... 63 A  
 In część złączowa max: ..... 160 A  
 Napięcie znamionowe: ..... 230/400 V  
 Napięcie znamionowe izolacji: ..... 500/690 V  
 Częstotliwość znamionowa: ..... 50~60 Hz  
 Stopnie ochrony: ..... IK10, IP 44  
 Temperatura pracy: ..... -25~55 C  
 I<sub>cw</sub> prąd znam krótkotrwały wytrzy.: ..... ---  
 I<sub>pk</sub> prąd znam szczytowy wytrzy.: ..... ---  
 Dopuszczalny czas trwania łuku elekt.: ..... 100 ms  
 Klasa ochronności: ..... II

**Zgodność z normami:**

-PN-EN 61439-1:2011;  
 -PN-EN 61439-5:2011;  
 -PN-E 05163:2002;  
 -PN-EN 60529:2003;  
 -PN-EN 62262:2003;  
 -PN-EN 62208:2011;  
 -PN-EN 50274-1:2004;

**Typ:**

**ZK1-3TL**  
**P3-Rs/LZR/F Energa**

**Nr karty:**

**13.31.206**

