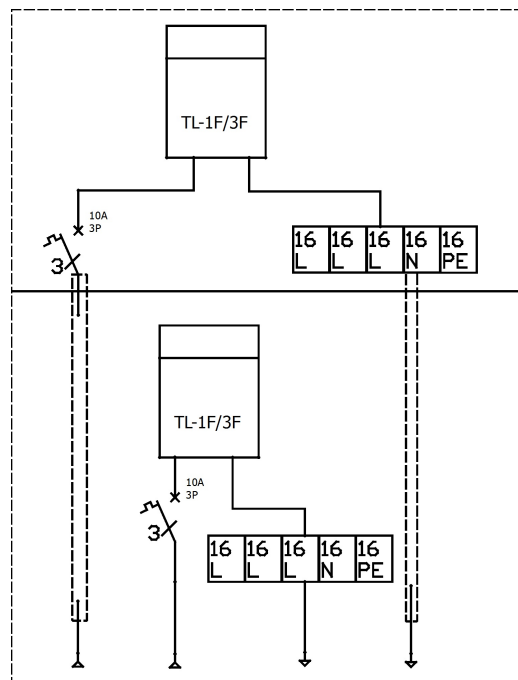
**Opis techniczny:**

- | | |
|--------------------------------------|-------|
| 1. OSZ 40x80/4+4+FP sk. | 1szt. |
| 2. Ogranicznik mocy 3P | 2szt. |
| 3. Zacisk L 16mm ² | 6szt. |
| 4. Zacisk N 16mm ² | 2szt. |
| 5. Obudowa S5 | 4szt. |
| 6. Tablica licznikowa 3F | 2szt. |
| 7. Płyta montażowa 36x36x4 | 2szt. |
| 8. Rura PCV fi 37 | 2szt. |
| 9. Zacisk PE 16mm ² | 2szt. |

Podstawowe dane techniczne:

In część pomiarowa max: 63 A
 In część złączowa max: ---
 Napięcie znamionowe: 230/400 V
 Napięcie znamionowe izolacji: 500/690 V
 Częstotliwość znamionowa: 50~60 Hz
 Stopnie ochrony: IK10, IP 44
 Temperatura pracy: -25~55 C
 I_{cw} prąd znam krótkotrwały wytrzy.: ---
 I_{pk} prąd znam szczytowy wytrzy.: ---
 Dopuszczalny czas trwania łuku elekt.: 100 ms
 Klasa ochronności: II

**Zgodność z normami:**

-PN-EN 61439-1:2011;
 -PN-EN 61439-5:2011;
 -PN-E 05163:2002;
 -PN-EN 60529:2003;
 -PN-EN 62262:2003;
 -PN-EN 62208:2011;
 -PN-EN 50274-1:2004;

Typ:

SP-2TL
P2 Energa

Nr karty:

13.31.165

