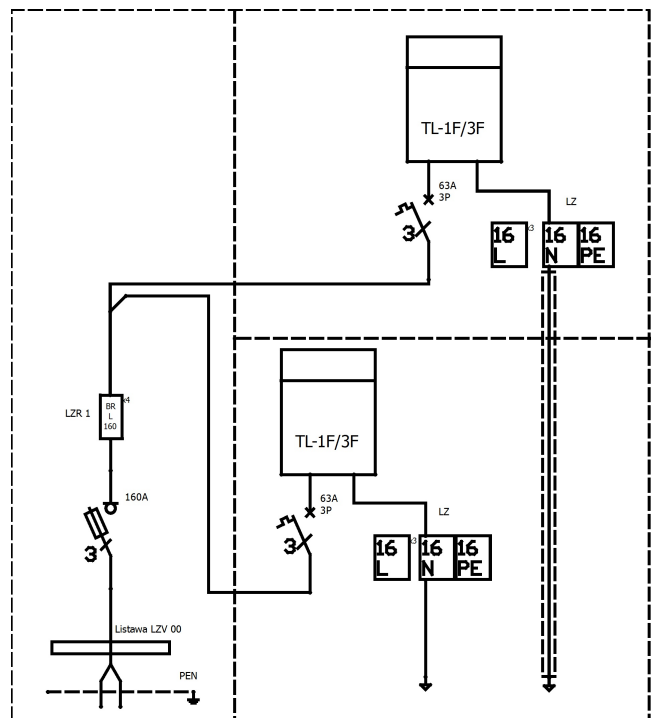
**Opis techniczny:**

1. OSZ 80x80/8/4+4+F sk.	1szt.
2. Rozłącznik bezpiecznikowy skrzynkowy 160A ...	1szt.
3. Listwa LZV 00	1szt.
4. Płyta montażowa 36x76x4	1szt.
5. Tablica licznikowa TL-1F/3F	2szt.
6. Ogranicznik mocy 3P	2szt.
7. Zacisk L 16mm ²	6szt.
8. Zacisk PE 16mm ²	2szt.
9. Płyta montażowa 36x36x4	2szt.
10. Rura PCV fi 37	1szt.
11. Szyna PEN	1szt.
12. V-klema z łyżką	2szt.
13. Uchwyt kabla PUK	2szt.
14. Zacisk N 16mm ²	2szt.
15. Blok rozdzielczy 160 Listwa LZR	4szt.
16. Kątownik perforowany DKP	1szt.

Podstawowe dane techniczne:

In część pomiarowa max:	63 A
In część złączowa max:	160 A
Napięcie znamionowe:	230/400 V
Napięcie znamionowe izolacji:	500/690 V
Częstotliwość znamionowa:	50~60 Hz
Stopnie ochrony:	IK10, IP 44
Temperatura pracy:	-25~55 C
Icw prąd znam krótkotrwały wytrzy.:	---
Ipk prąd znam szczytowy wytrzy.:	---
Dopuszczalny czas trwania łuku elekt.:	100 ms
Klasa ochronności:	II

Wygenerowano przy pomocy programu EDS2 --- <http://eds.emiter.com/>**Zgodność z normami:**

-PN-EN 61439-1:2011;
 -PN-EN 61439-5:2011;
 -PN-E 05163:2002;
 -PN-EN 60529:2003;
 -PN-EN 62262:2003;
 -PN-EN 62208:2011;
 -PN-EN 50274-1:2004;

Typ:

ZK1-2TL
P2-Rs/LZV/LZR/F
Energa

Nr karty:**13.31.203**